

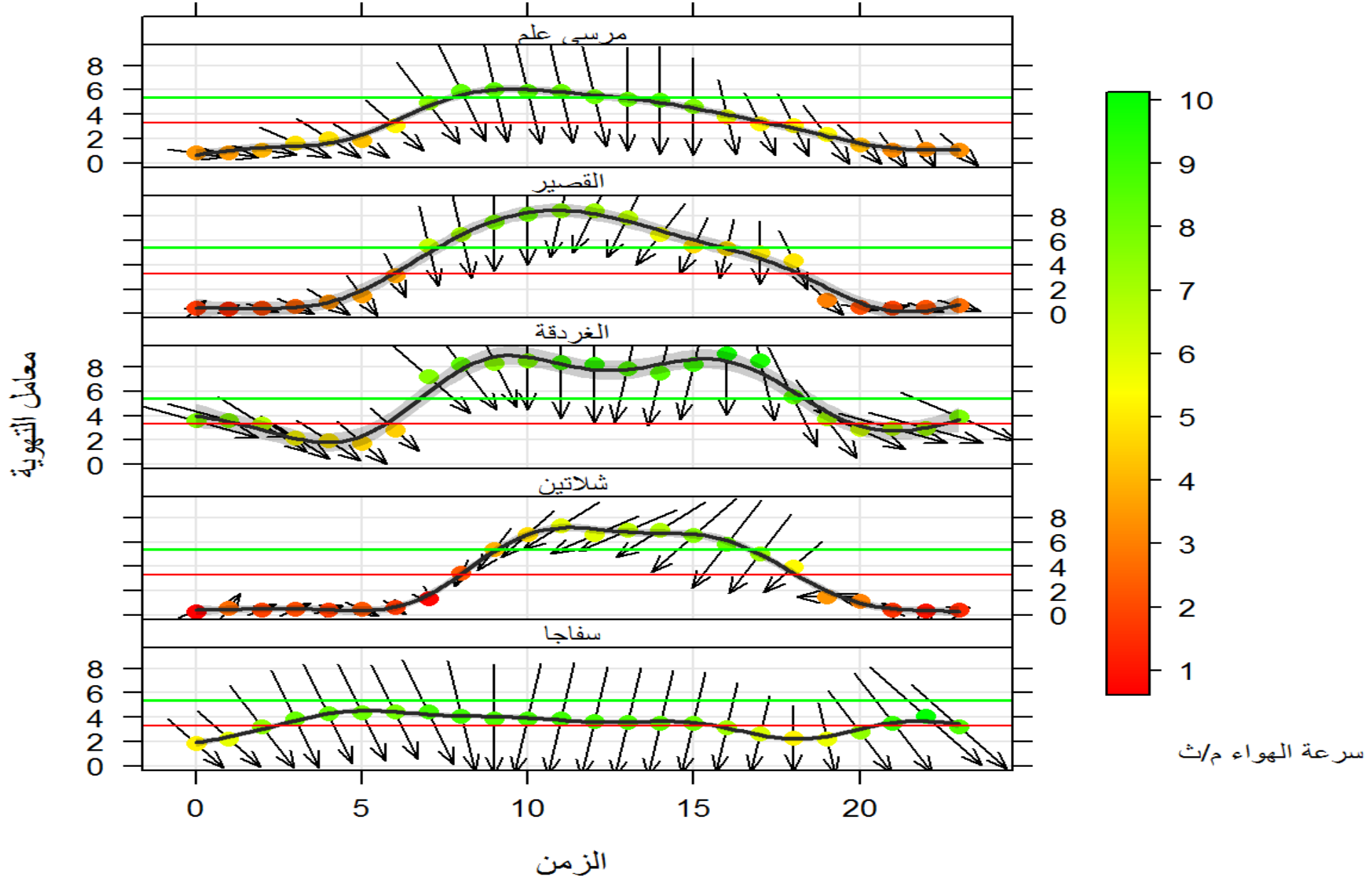
Monday 27 June 2022

عدد ساعات التهوية الجيدة	معامل التهوية			اتجاه الرياح السائد	عدد ساعات السكون	سرعة الرياح م / ث			المدينة	المحافظة	القطاع الفرعي
	المتوسط	الصغرى	العظمى			المتوسط	الصغرى	العظمى			
12	5.47	1.77	9.10	الشمال	0	7.48	4.46	9.79	الغردقة	البحر الاحمر	شمال البحر الاحمر
0	3.44	1.86	4.42	الشمال الغربي - تميل نحو الشمال	0	7.86	5.10	10.13	سفاجا	البحر الاحمر	وسط البحر الاحمر
9	3.75	0.40	8.50	الشمال	1	4.40	1.44	8.05	القصير	البحر الاحمر	وسط البحر الاحمر
4	3.22	0.80	6.02	الشمال الغربي - تميل نحو الشمال	0	5.80	3.21	8.51	مرسى علم	البحر الاحمر	جنوب البحر الاحمر
7	3.05	0.26	7.33	الشمال الشرقي	4	3.69	0.61	8.04	شلاتين	البحر الاحمر	جنوب البحر الاحمر

تأثير التهوية على انتشار الملوثات

مستوى التهوية سيء ويساعد على تركيز الملوثات من المصادر المحلية ، وذلك ما عدا المناطق التالية: القصير / الغردقة فكان مستوى التهوية تهوية متوسطة

## تأثير الظروف الجوية علي جودة الهواء ليوم 27-06-2022



تأثير الظروف الجوية علي جودة الهواء

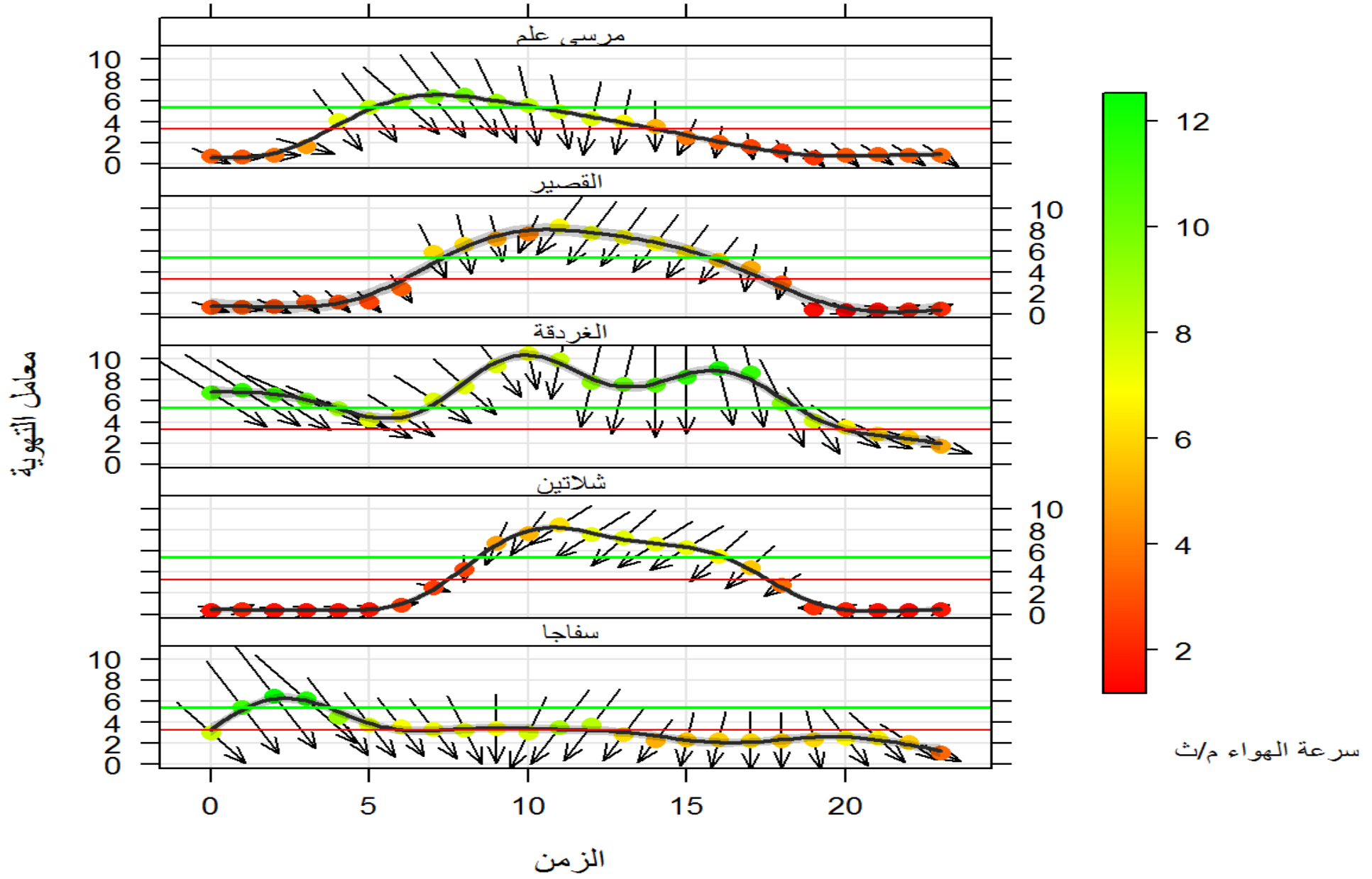
Tuesday 28 June 2022

عدد ساعات التهوية الجيدة	معامل التهوية			اتجاه الرياح الساكن	عدد ساعات السكون	سرعة الرياح م / ث			المحافظة	القطاع الفرعي
	المتوسط	الصغرى	العظمى			المتوسط	الصغرى	العظمى		
16	6.40	1.77	10.52	الشمال الغربي	0	8.79	4.97	11.91	البحر الاحمر	شمال البحر الاحمر
2	3.26	1.08	6.51	الشمال الغربي - تميل نحو الشمال	0	7.37	3.52	12.53	البحر الاحمر	وسط البحر الاحمر
9	3.59	0.36	8.40	الشمال الشرقي - تميل نحو الشمال	1	4.10	1.19	7.38	البحر الاحمر	وسط البحر الاحمر
5	3.03	0.59	6.60	الشمال الغربي	0	5.49	2.33	9.99	البحر الاحمر	جنوب البحر الاحمر
8	3.17	0.39	8.48	الشمال الشرقي	1	3.69	1.40	7.48	البحر الاحمر	جنوب البحر الاحمر

تأثير التهوية على انتشار الملوثات

مستوى التهوية سيء ويساعد على تركيز الملوثات من المصادر المحلية ، وذلك ما عدا المناطق التالية: الغردقة فكان مستوى التهوية تهوية جيدة ، والمناطق التالية: القصير فكان مستوى التهوية تهوية متوسطة

## تأثير الظروف الجوية علي جودة الهواء ليوم 28-06-2022



## تأثير الظروف الجوية علي جودة الهواء

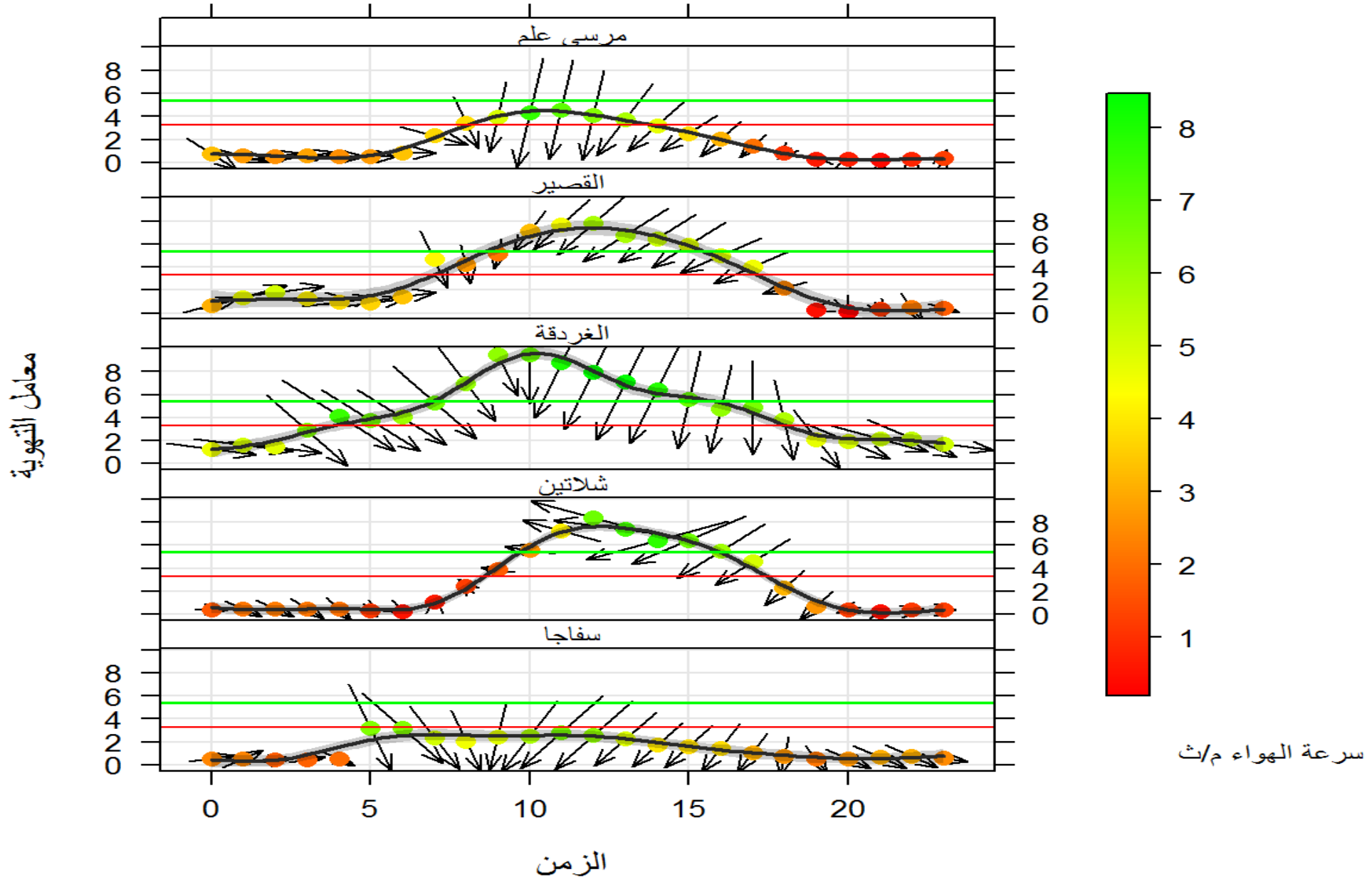
Wednesday 29 June 2022

عدد ساعات التهوية الجيدة	معامل التهوية			اتجاه الرياح السائد	عدد ساعات السكون	سرعة الرياح م / ث			المحافظة	القطاع الفرعي
	المتوسط	الصغرى	العظمى			المتوسط	الصغرى	العظمى		
8	4.57	1.28	9.48	الشمال الغربي	0	6.23	4.62	8.47	البحر الاحمر	شمال البحر الاحمر
0	1.49	0.44	3.22	الشمال الشرقي	0	3.80	1.72	6.53	البحر الاحمر	وسط البحر الاحمر
6	3.21	0.15	7.81	الشمال الشرقي	3	3.48	0.20	5.74	البحر الاحمر	وسط البحر الاحمر
0	1.76	0.21	4.59	الشمال الشرقي	6	3.24	0.41	7.65	البحر الاحمر	جنوب البحر الاحمر
7	2.76	0.22	8.37	الجنوب الشرقي - تميل نحو الشرق	8	2.98	0.45	7.71	البحر الاحمر	جنوب البحر الاحمر

تأثير التهوية على انتشار الملوثات

مستوى التهوية سيء ويساعد على تركيز الملوثات من المصادر المحلية ، وذلك ما عدا المناطق التالية: الغردقة فكان مستوى التهوية متوسطة

## تأثير الظروف الجوية علي جودة الهواء ليوم 29-06-2022



### تأثير الظروف الجوية علي جودة الهواء

معامل التهوية جيد : 5.5 : 1000 متوسط : 3.5 : 5.5 منخفض : 0 : 3.5