

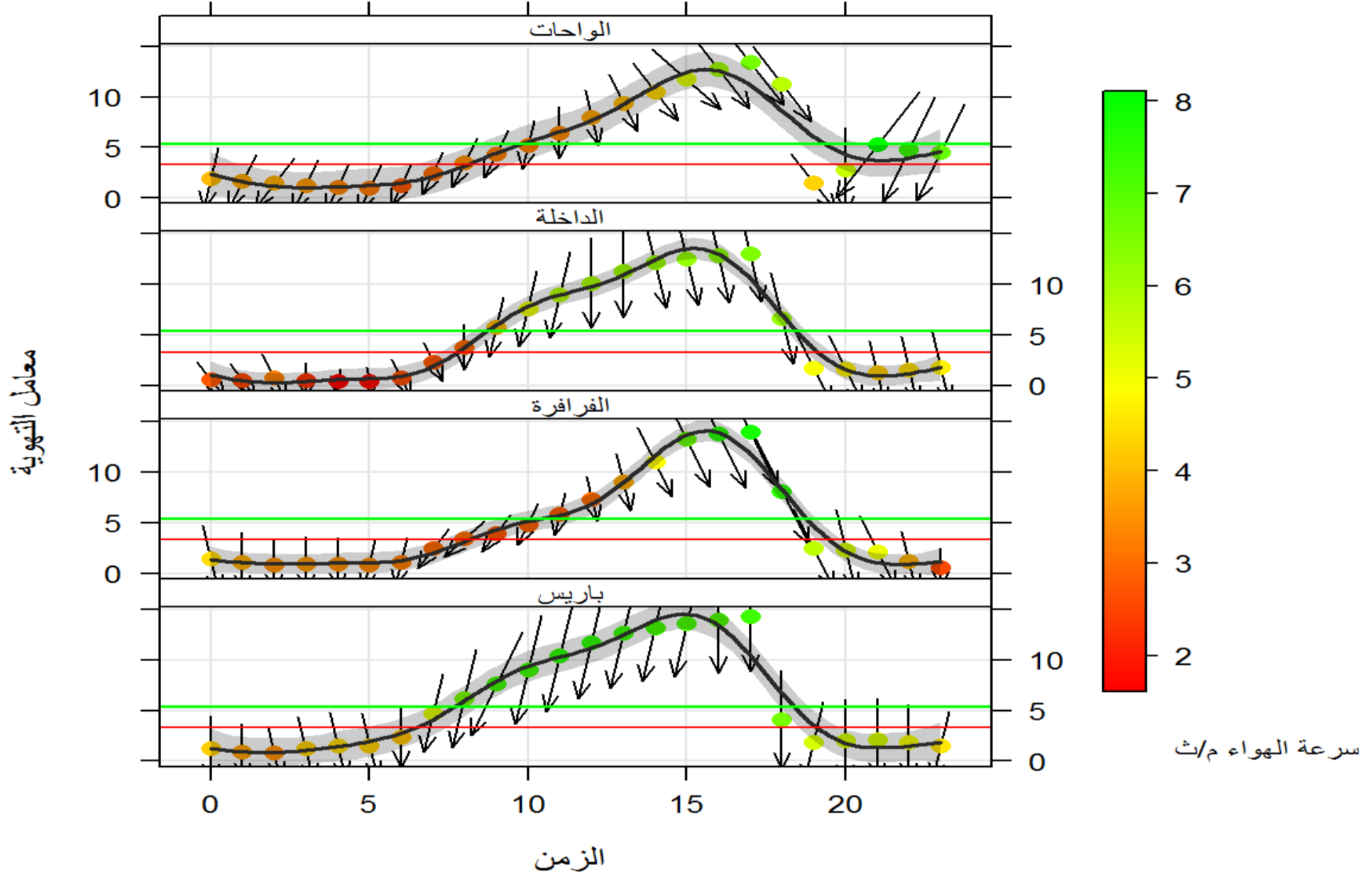
Monday 27 June 2022

عدد ساعات التهوية الجيدة	معامل التهوية			اتجاه الرياح السائد	عدد ساعات السكون	سرعة الرياح م / ث			المدينة	المحافظة	القطاع الفرعي
	المتوسط	الصغرى	العظمى			المتوسط	الصغرى	العظمى			
10	4.97	0.43	13.02	الشمال	0	4.33	1.61	6.48	الداخلة	الوادي الجديد	الوادي الجديد
8	4.71	0.54	13.96	الشمال الغربي - تميل نحو الشمال	0	4.33	2.54	7.82	الفرافرة	الوادي الجديد	الوادي الجديد
10	5.84	0.79	14.28	الشمال	0	5.76	3.45	7.51	باريس	الوادي الجديد	الوادي الجديد
8	5.30	0.94	13.38	الشمال الشرقي - تميل نحو الشمال	0	4.53	2.78	8.11	الواحات	الجيزة	الوادي الجديد

تأثير التهوية على انتشار الملوثات

مستوى التهوية حرج ويساعد على التشتيت النسبي للملوثات المحلية خلال فترة النهار وتركيزها خلال فترة الليل ، وذلك ما عدا المناطق التالية: باريس فكان مستوى التهوية تهوية جيدة

## تأثير الظروف الجوية علي جودة الهواء ليوم 27-06-2022



تأثير الظروف الجوية علي جودة الهواء

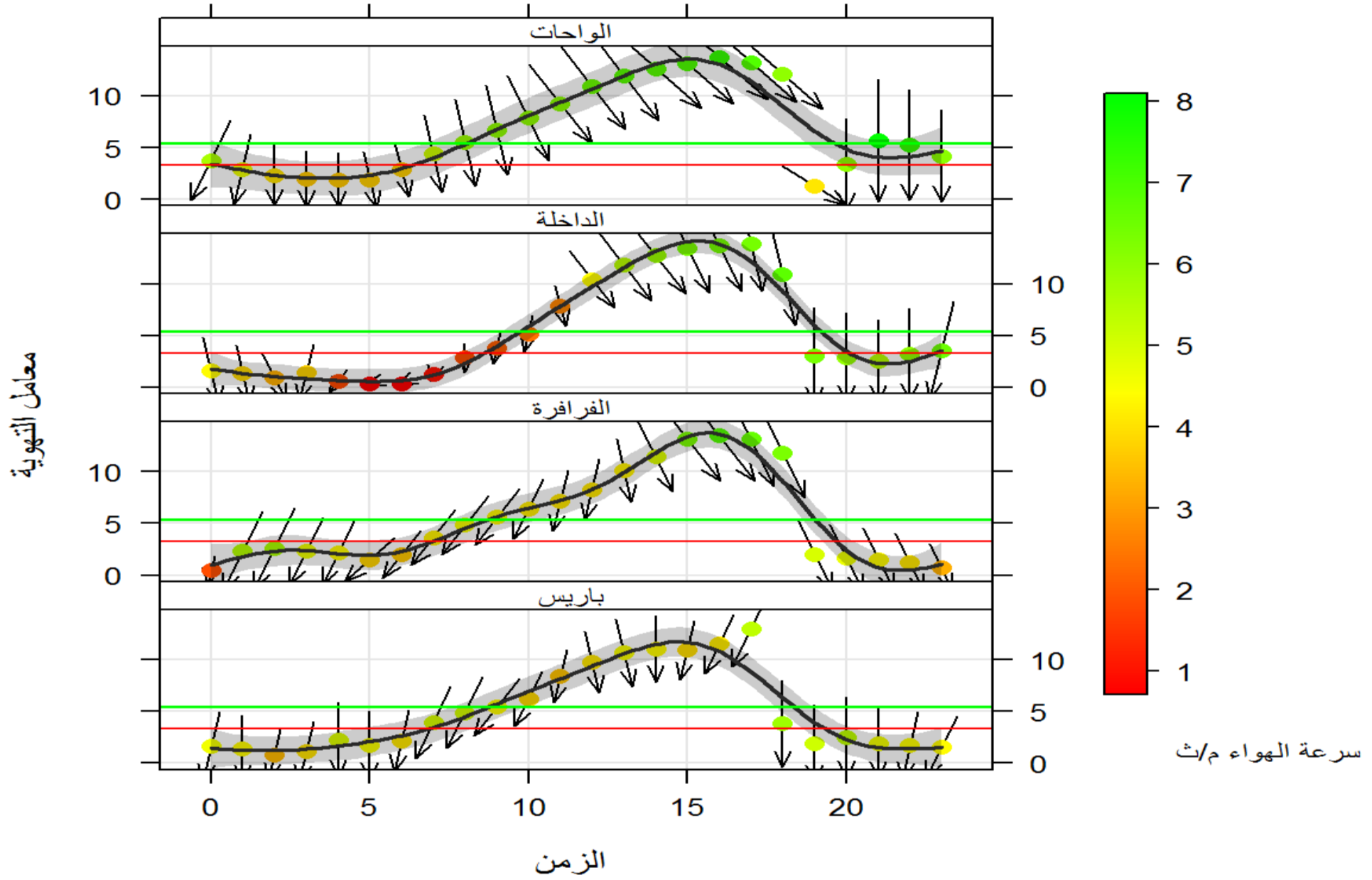
Tuesday 28 June 2022

عدد ساعات التهوية الجيدة	معامل التهوية			اتجاه الرياح	عدد ساعات السكون	سرعة الرياح م / ث			المحافظة	القطاع الفرعي
	المتوسط	الصغرى	العظمى			المتوسط	الصغرى	العظمى		
8	5.40	0.33	13.89	الشمال	3	4.18	0.72	6.74	الوادي الجديد	الوادي الجديد
10	5.39	0.46	13.47	الشمال الشرقي - تميل نحو الشمال	0	4.64	1.90	6.86	الوادي الجديد	الوادي الجديد
8	4.99	0.81	12.95	الشمال	0	4.49	3.39	5.78	الوادي الجديد	الوادي الجديد
11	6.61	1.32	13.73	الشمال	0	5.70	3.61	8.10	الجيزة	الوادي الجديد

تأثير التهوية على انتشار الملوثات

مستوى التهوية حرج ويساعد على التشتيت النسبي للملوثات المحلية خلال فترة النهار وتركيزها خلال فترة الليل ، وذلك ما عدا المناطق التالية: الواحات فكان مستوى التهوية تهوية جيدة

## تأثير الظروف الجوية علي جودة الهواء ليوم 28-06-2022



تأثير الظروف الجوية علي جودة الهواء

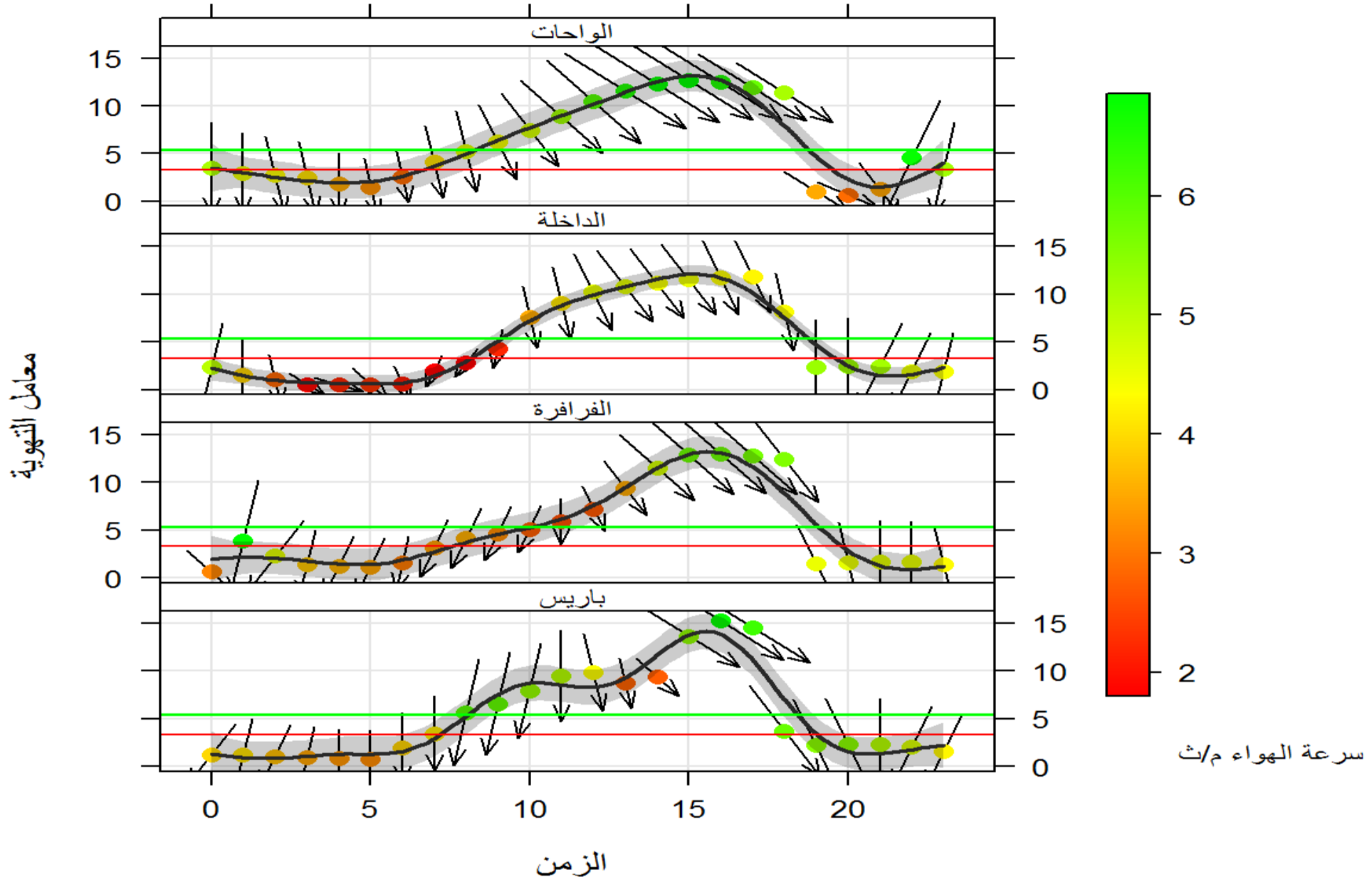
Wednesday 29 June 2022

عدد ساعات التهوية الجيدة	معامل التهوية			اتجاه الرياح	عدد ساعات السكون	سرعة الرياح م / ث			المحافظة	القطاع الفرعي
	المتوسط	الصغرى	العظمى			المتوسط	الصغرى	العظمى		
9	4.97	0.52	11.79	الشمال الغربي - تميل نحو الشمال	0	3.73	1.80	5.33	الوادي الجديد	الوادي الجديد
8	5.10	0.66	12.98	الشمال الشرقي - تميل نحو الشمال	0	4.17	2.57	6.81	الوادي الجديد	الوادي الجديد
10	5.26	0.75	15.24	الشمال	0	4.63	2.74	6.81	الوادي الجديد	الوادي الجديد
10	5.96	0.67	12.68	الشمال الغربي	0	4.85	2.88	6.86	الجيزة	الوادي الجديد

تأثير التهوية على انتشار الملوثات

مستوى التهوية حرج ويساعد على التشتيت النسبي للملوثات المحلية خلال فترة النهار وتركيزها خلال فترة الليل ، وذلك ما عدا المناطق التالية: الواحات فكان مستوى التهوية تهوية جيدة

## تأثير الظروف الجوية علي جودة الهواء ليوم 29-06-2022



### تأثير الظروف الجوية علي جودة الهواء

معامل التهوية جيد : 5.5 : 1000 متوسط : 3.5 : 5.5 منخفض : 0 : 3.5