



رئاسة مجلس الوزراء
وزارة الدولة لشئون البيئة

تحت رعاية
السيدة الفاضلة / سوزان مبارك

يوم البيئة العالمى

يونيو ٢٠٠٦

المنتدى البيئى

**إنهاء تنفيذ المرحلة الأولى
لمشروع الحزام الأخضر
حول الطريق الدائري للقاهرة الكبرى**



تقديم

تتعرض القاهرة الكبرى في بعض فصول السنة للرياح المحملة بالأتربة والناجمة من الهضاب والمناطق الصحراوية المتاخمة لها ، كذلك بعض الملوثات الناتجة من استخدام الطاقة وانبعاثاتها الضارة ، الأمر الذي أدى إلى ضعف قدرة المنظومة البيئية على أداء وظائفها لتخفيف الملوثات .

ولقد كان حلم كثير من البيئيين في مصر عامة والقاهرة الكبرى خاصة البدء في تنفيذ عدة أحزمة خضراء حول المدن الجديدة والتي لها ظهير صحراوي لتساير بذلك ما فعلته الدول المتقدمة من إحاطة المدن العملاقة بمثل هذه الأحزمة الخضراء ، وقد كان تنفيذ الطريق الدائري حول القاهرة الكبرى فرصة طيبة أمام مصر لبدء تنفيذ برنامج طموح لحزام أخضر كثيف حول هذا الطريق ، خاصة أنه يرتفع طبوغرافياً عن مستوى معظم المناطق السكنية بالقاهرة و الجيزة و القليوبية ، وهو ما يوفر فرصه ذهبية لإقامة مصد قوي من الأشجار أمام الأتربة القادمة من الصحراء الشرقية والغربية محمولة بتيارات الهواء لتتساقط على أحياء القاهرة الكبرى .

ونحن إذ نهدي هذا المشروع للسيدة الفاضلة حرم السيد رئيس الجمهورية التي قامت بزراعة أول شجرة من المرحلة الأولى بهذا الحزام الأخضر في ٥ يونيو ٢٠٠٥ لا يسعنا الا أن نهدي كل انجازات مصر البيئية لقائد مصر العظيم السيد الرئيس / محمد حسني مبارك .

وكل عام وانتم طيبون ... وبيئة مصر في إخضرار وإزدهار .

مهندس / ماجد جورج
وزير الدولة لشئون البيئة

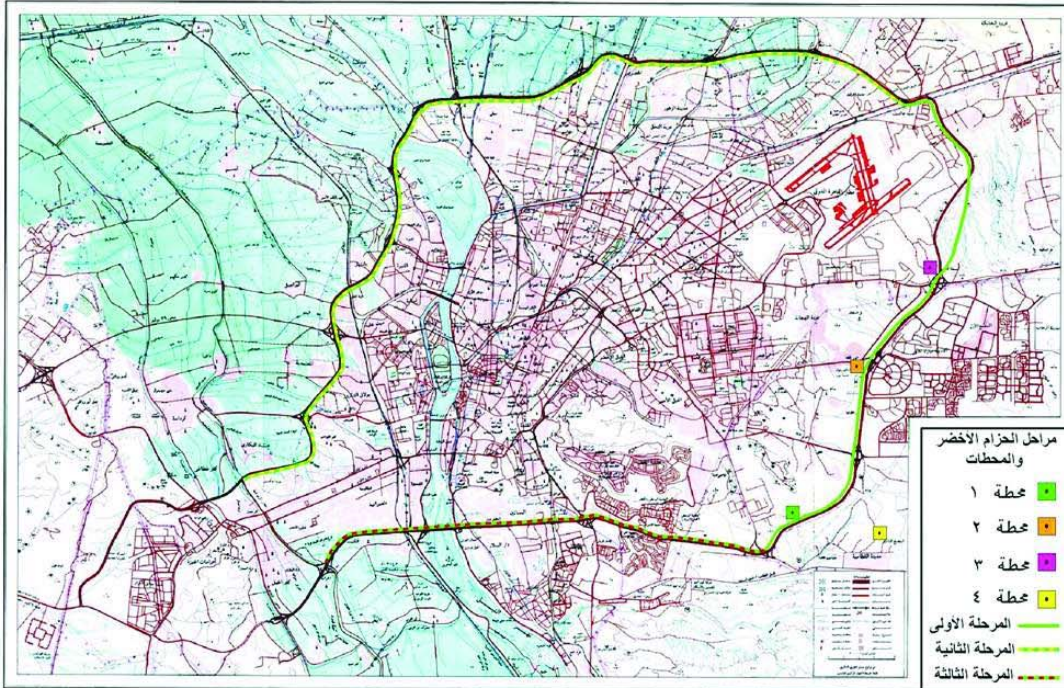
ما هو الحزام الأخضر ؟

هو **حزام شجري كثيف** يحيط بالقاهرة الكبرى بطول مائة كيلومتر ، ويزرع به حوالي ٥٠٠ ألف شجرة ، ويضفي على القاهرة نظرة وجمال ويعمل على تجديد الهواء وتنقيته .

أهداف المشروع :

- ١- الإسهام في حماية البيئة من التلوث بتكثيف انتشار الخضرة حول القاهرة الكبرى للتخفيف من آثار المتغيرات الجوية الضارة بصحة وسلامة السكان .
- ٢- الاستفادة من مياه الصرف الصحي المعالجة بدلاً من إهدارها في الصحراء دون الاستفادة منها رغم الاستثمارات الضخمة المنصرفة عليها .
- ٣- توفير فرص عمل لشباب الخريجين عن طريق القائمين بعملية الصيانة .
- ٤- تحقيق عائد اقتصادي من الأشجار الخشبية التي يمكن زراعتها .
- ٥- حماية سكان القاهرة الكبرى من الإصابة بالأمراض الصدرية والحساسية والمحافظة على صحتهم .
- ٦- نشر المساحات الخضراء في الفراغات المتاحة حول الطريق الدائري للقاهرة الكبرى لتجميل وتنمية الأحياء بالشجرة ورعايتها وتنمية التذوق لدى المواطنين .

الحزام الأخضر حول القاهرة الكبرى



Projection : Geographic - Latitude,Longitude
Base Map : Topographic, 50K

اعداد : وحدة نظم المعلومات الجغرافية والاستشعار من بعد
الادارة المركزية للمعلومات والحاسب الالى

صورة لمقطع الحزام الأخضر



الطريق الدائري

الحزام الأخضر

مراحل التنفيذ :

واكب الاحتفال بيوم البيئة العالمي في الخامس من يونيو ٢٠٠٥ والذي كان شعاره في هذا العام (المدن الخضراء) أن قامت السيدة قرينة السيد رئيس الجمهورية بزراعة أول شجرة من المرحلة الأولى لمشروع الحزام الأخضر حول القاهرة الكبرى ، وذلك لمسافة ٢٢ كم طولي وبعرض ٥٠ متر ، وذلك على أسبقتين :

الأسبوعية الأولى :

ابتداء من تقاطع طريق القطامية - العين السخنة مع الطريق الدائري وحتى تقاطع طريق القاهرة السويس بطول ٤ كم.

الأسبوعية الثانية :

ابتداء من تقاطع طريق القاهرة - السويس وحتى تقاطع طريق القاهرة - الإسماعيلية بطول ٨ كم ، وقد تم تأجيل البدء في هذه الأسبوعية إلى حين الانتهاء من أعمال تعديل الطريق الدائري .

تم التنفيذ من خلال توقيع بروتوكول تعاون بين جهاز شئون البيئة والقوات المسلحة .

الموقف التنفيذي للأسبوعية الأولى :

يشمل التنفيذ الأعمال الهندسية وكذلك الأعمال الزراعية .

أولاً : الأعمال الهندسية :

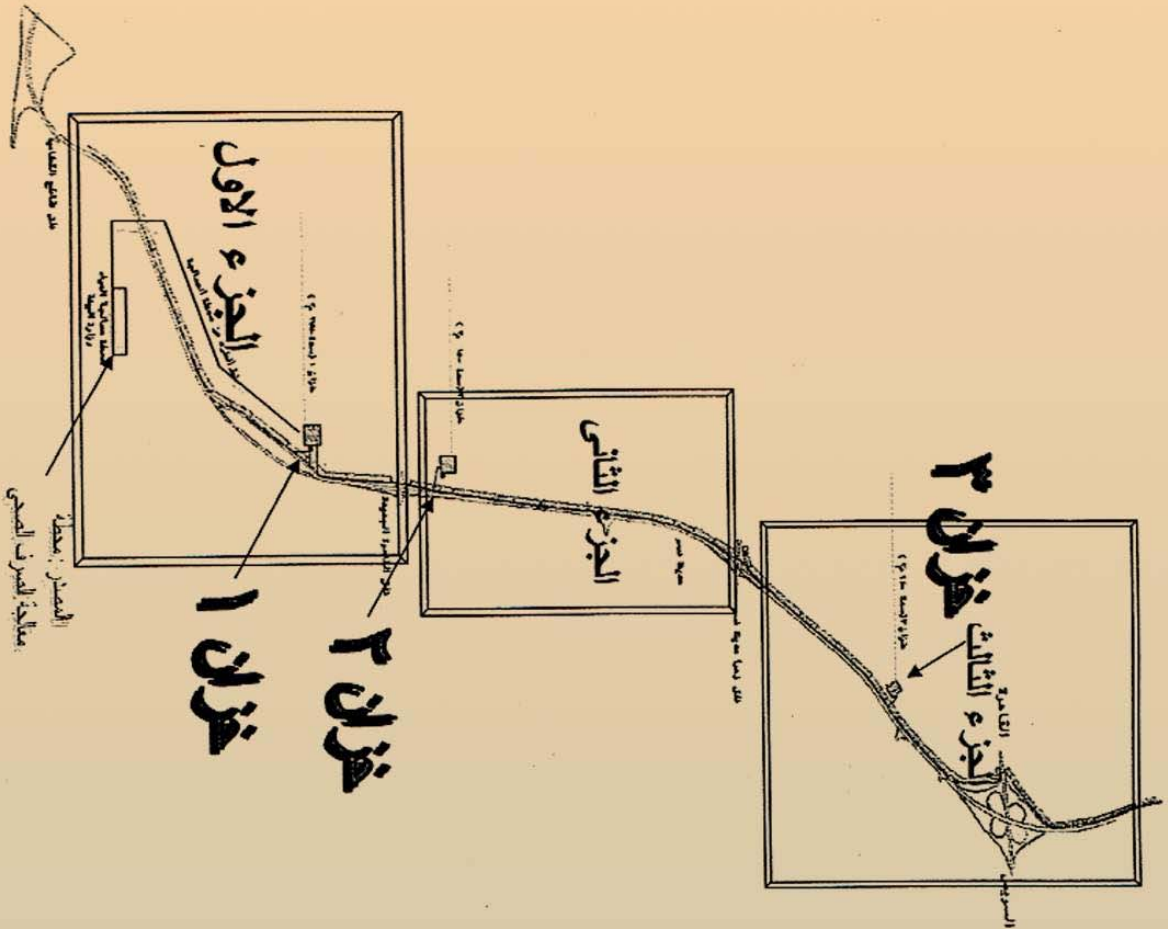
- ١- تتم معالجة مياه الصرف الصحي بمحطة جهاز شئون البيئة والتي تقع بالتجمع الخامس لمدينة القاهرة الجديدة .
- ٢- تم الانتهاء من رفع طاقة هذه المحطة من ١٠٠٠ متر مكعب / يوم إلى ٢٠٠٠ متر مكعب / يوم .
- ٣- يتم ضخ المياه عبر العدايات أسفل الطريق الدائري إلى الجهة الغربية من الطريق بواسطة محطة الضخ الرئيسية .
- ٤- تم الانتهاء من إقامة خط الطرد الواصل من محطة المعالجة إلى الخزان الأول ويتكون من ٢٧٥٠ متر طولي من مواسير PVC قطر ٣١٥ مم / ١٠ بار .
- ٥- تم حماية الخط عن طريق المطرقة المائية التي تحمي الخط نتيجة الانخفاض المفاجئ للضغط .
- ٦- تم تنفيذ شبكة الري الخاصة بهذه المرحلة بإجمالي ٣٢ كم مواسير بأقطار مختلفة بالإضافة إلى ١١٥٤٠ نقاط تصريف (٨ لتر / ساعة) .



خزان المياه سعة ٢٧٥٠ م^٣



محطة الطلمبات الملحقة بالخزان الرئيسي لضخ المياه



رسم توضيحي لمسار

خط الري

والجدول الآتي يبين الأعمال الهندسية التي تم تنفيذها في الأجزاء الثلاثة من الأسبوعية الأولى للحزام الأخضر :

الجزء الأول	الجزء الثاني	الجزء الثالث	
(خزان رقم ١)	(خزان رقم ٢)	(خزان رقم ٣)	
من تقاطع نفق القطامية حتى نفق القاهرة الجديدة .	من نفق القاهرة الجديدة حتى نفق زهراء مدينة نصر .	من نفق زهراء مدينة نصر حتى تقاطع طريق القاهرة السويس .	الموقع
٢٧٥٠	١٥٠٠	١٤٠٠	السعة التخزينية م ^٣
١٠٠٠	٧٠٠	٧٠٠	* مكعب الخرسانة المسلحة
٢٧٠	١٨٠	١٨٠	مكعب الخرسانة العادية
٢٨٧٥٠٠	٢١٢٥٠٠	٢٠٠٠٠٠	مساحة التسويات للموقع / م ^٢

* تم استخدام أسمنت مقاوم للكبريتات في جميع أعمال الخرسانات .

ثانياً : الأعمال الزراعية :

تم زراعة ٦٥ ألف شجرة وذلك في ١٢ صف من أشجار الكافور أو الكازورينا والسرو والاكاسيا على بعد ٤ X ٣ متر و يتم الري بالتنقيط بمياه الصرف الصحي المعالجة .

الجهات المنفذة :

تقوم الهيئة الهندسية للقوات المسلحة بواسطة إدارة الأشغال العسكرية بتنفيذ المشروع لصالح وزارة الدولة لشئون البيئة .
تم الإشراف على التنفيذ ومتابعة المشروع بجهاز شئون البيئة من خلال لجنة الإشراف :

- ١- الدكتور / محمد سيد خليل الرئيس التنفيذي لجهاز شئون البيئة .
- ٢- الدكتور / مصطفى صبري الحكيم مستشار وزير البيئة للتشجير
- ٣- عميد مهندس / أحمد عبد الله حسن . مدير عام الإدارة الهندسية بجهاز شئون البيئة .
- ٤- عميد مهندس / محسن محمد حسين . مدير مشروع الحزام الأخضر .
- ٥- مهندس / سامي سيد محمود . مستشار التشجير بالجهاز .
- ٦- الإخراج الفني : مصمم م. / أحمد سيد حموده الإدارة المركزية للإعلام والتوعية البيئية .



نظام الري بالتنقيط



زراعات الأشجار بالمرحلة الأولى بطول ٤ كم