



رئاسة مجلس الوزراء  
وزارة الدولة لشئون البيئة

تحت رعاية

السيدة الفاضلة/ سوزان مبارك

يوم البيئة العالمى

يونيو ٢٠٠٦

المنتدى البيئي

التنوع البيولوجى  
وحماية الطبيعة فى مصر



Cover designed by : Diaa El rahman

Designed by : AHMED HAMOUDA

٧ يونيو ٢٠٠٦

إعداد المادة العلمية  
الأستاذ /محمد إبراهيم محمد إبراهيم  
مستشار الإدارة المركزية لحماية الطبيعة

مراجعة  
الأستاذ الدكتور /مصطفى مختار فودة  
رئيس الإدارة المركزية لحماية الطبيعة



.

.

/

۳



خريطة جمهورية مصر العربية

:

. ( )

( - - - - )

.

.

( )

.

:

( - ) , ,

( )

.

.



.

- -

.

( )

- - - - - :

Y

. - -  
( )



:

( )

人



&

9

·  
( )

·

:

:

-

,

-

)

,

-

(

·

,

10



( )

, + , )

: , =

% , - % , - % , - % ,

:

( )



( )





:

( )

.

.

:

.

-

-

.

-

.

-

.

-

.

-

.

-

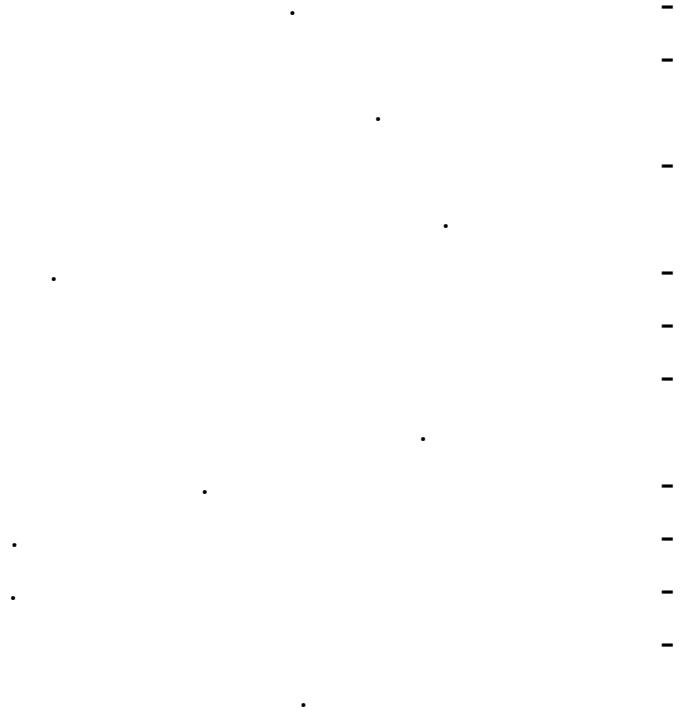
.

-

.

-

.



.

%

.

%

:

۱۸

/

-

.

-

.

-

.

-

.

-

.

-

.

.

.

.





-:

.

-

-

-

-

.

-

-

.

-

.

-

.

-

.



:

( )

( )

.( ( )

( )

.

)

(

-

-

-

(

)

.

.

)

(  
)  
.(

(biotypes )  
( ecotypes )

( )



ثعلب الفنك



:



( - - )

.

.

/

.

.

.

.

.

.

.

.

%

%

۲۹







:



.

.

.

.

•  
•  
•  
•  
•  
•

•

•

•



:

( )

( )

)

. (



)

( - - - -

.

.

-

:

.

.

.

.

.( ( ) )

.

)

(

)

(

)

(

)

( )

.(

( )

( )



) ( )  
-  
( - - ) .(  
.  
.( - - )





-

)

(

( )



- ) -  
.( -



- )

(. -

-

.

.

.

:

.

.

.

.

.

.

٤٥



- - )  
.

.  
(

.  
.

.  
.

.

.

.

( . )

.

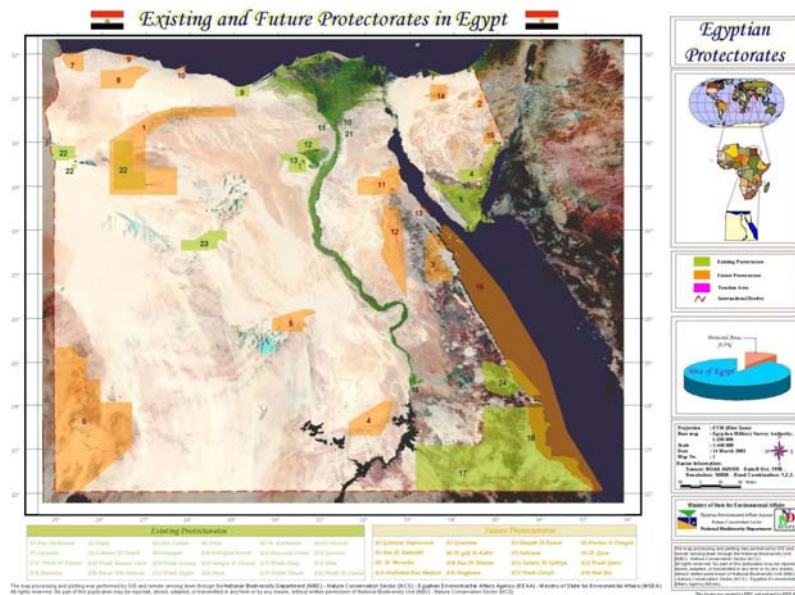
.

.

.

)

(



## خريطة المحميات الطبيعية الحالية والمستقبلية





**Strict Nature Reserve**

( )

**National Parks**

( )

( )



**Natural Monument, Natural Landmark** ( )

**Managed Natural Reserve, Wildlife Sanctuary** ( )

**Protected Landscape**

( )

- - )

(

**Resource Reserve**

( )



**Anthropological Reserve, Natural Biotic Reserve**

( )

**Multiple Use Management - Reserve**

( )

-



**World Heritage Site**

( )

( )



( )

**Biosphere Reserve**

( )

( - - )

-

.(

-

- )

•

-

:

-

**- Category I: Strict Nature Reserve, Wilderness Area:  
Protected area managed mainly for science or  
Wilderness protection**

-

**- Category Ia: Strict Nature Reserve :**  
**Protected area managed mainly for science**

-

**- Category Ib: Wilderness Area:  
Protected area managed mainly for wilderness  
Protection**

**-Category II: National Park:**  
**Protected area managed mainly for ecosystem**  
**Protection and recreation**

:

-

**- Category III: Natural Monument :**

**Protected area managed mainly for conservation  
of specific natural features.**

-

**-Category IV: Habitat / Species Management Area:**

**Protected area managed mainly for conservation  
through management intervention.**



-

**-Category V: Protected Landscape / Seascape:  
Protected area managed mainly for  
Landscape/Seascape conservation and recreation .**

**-Category VI: Managed Resource Protected Area**  
**Protected area managed mainly for the**  
**Sustainable use of natural ecosystems.**



-  
 -  
 -  
  
 -  
 -  
  
 .  
  
 - - :  
  
 - - -  
  
 :  
 - ( ) - -  
  
 .  
 -

-

-

-

-

-

-

.

( - - )

-:

:

-

-

-

-

-

.

-

-

.

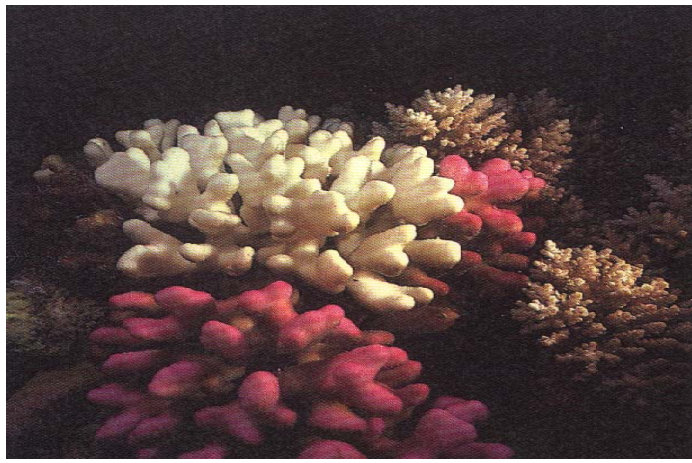
.

:

-

:

.



( )



۷۰



•

.



( )

( *in-situ* )

**Biosphere Reserves**

( )  
( ) . ( )  
( ) ( )

%

( )

-

( )

-

( - - - - )

( - - )  
( )

:

.  
,  
.  
.

- 
- 
- 
- 
- 
- 
- 
- 





( - - )

.  
. .  
. .  
. .  
. .  
. .  
. .  
. .  
. .  
. .

/



- 
- 
- 
- 
- 





%



人•



.

:

.

.

.

.

.

.

-

-

-

-

-

-

-

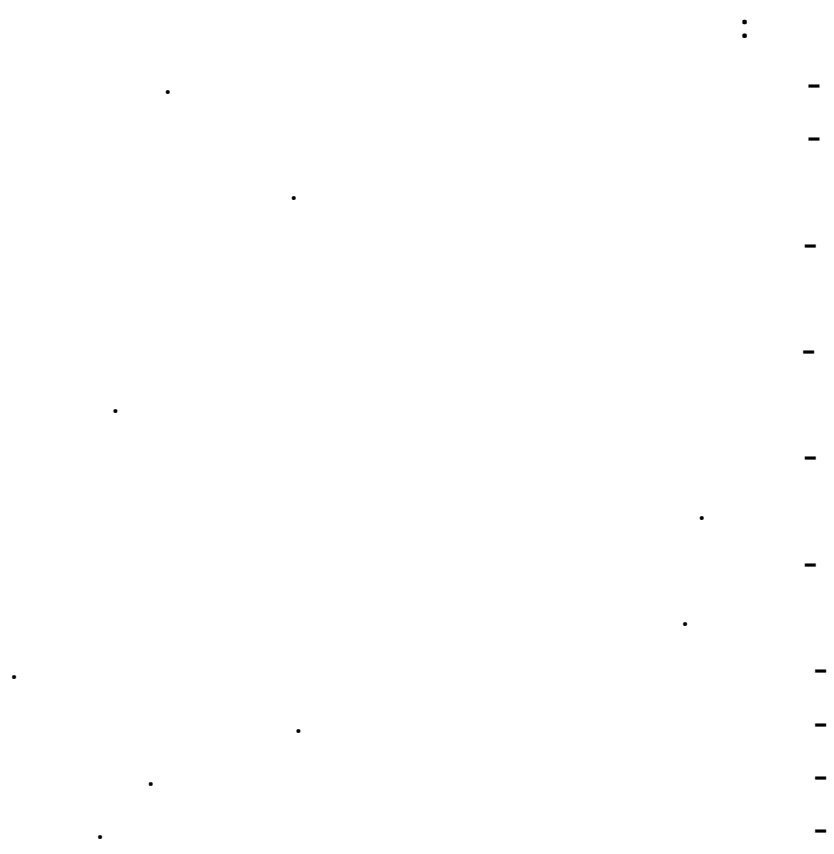
.



- - - - -  
- - - - -  
- - - - - )  
- - - - - ) - - ( )  
- - - - - )  
- - - - - )

%

- - - - -  
- - - - -  
- - - - -  
- - - - - :  
- - - - - )  
- - - - -  
- - - - -  
- - - - - )  
- - - - - )



- ( )

- ( ) )



-

.

-

-

:

.

.

.

^^

⋮

:

.( *ex-situ* )

( *in-vitro* )

.( *in - situ* )

( )

( seed bank )

.( )

هـ. حفظ أصول الجينات في صورة حمض نووي محمل على نواقل ( Recombinant vectors )

:



مشروع النباتات الطبية

)

(





:

)

(

.

.

.

(

)

)

.

(

.

.

(

)

(

-

-

)

( )

.

( - - )

.

( )

)

.

(

:

:

.

-

-

-

:

.

.

.

.

( )

.

.

).

.(

.

.





/ .