



تقييم الأثر البيئي

٥ ٥
٥٥

-
-
-
-

.è ()
.è

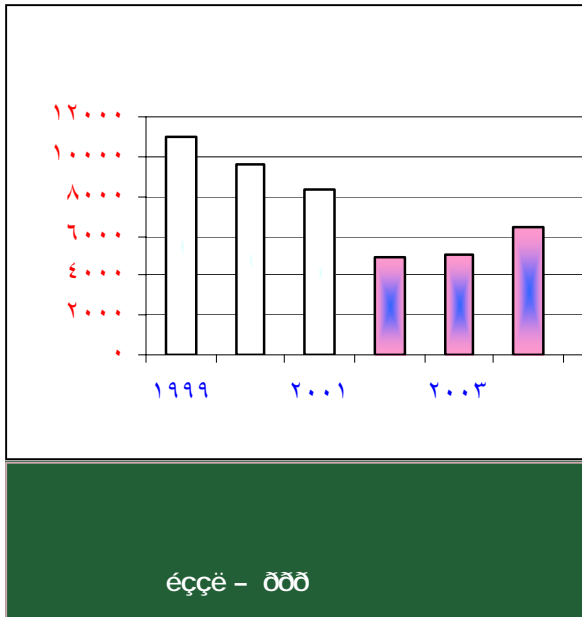
()
()
()

.è - -
- - - -

Ø		
المشروعات الزراعية	٢٠٠	٣,١ %
المشروعات الصناعية	٣٩٩٣	٦٢,٦ %
المشروعات السياحية	١٠٧	١,٧ %
مشروعات الطاقة الكهربائية	٥	٠,١ %
المشروعات البترولية	١٤٥	٢,٣ %
المشروعات الخدمية	١٧١٨	٢٦,٩ %
المشروعات الصحية	٢٨	٠,٤ %
مشروعات بنية أساسية - طرق	٤٣	٠,٧ %
مشروعات بنية أساسية - مياه	٩٨	١,٥ %
مشروعات إسكان	٩	٠,١٤ %
مواني	١	٠,٠٢ %
مطارات	١	٠,٠٠ %
اتصالات	٣١	٠,٥ %
الإجمالي	٦٩٧٩	١٠٠ %

Ø í è

. èèè -



èèè

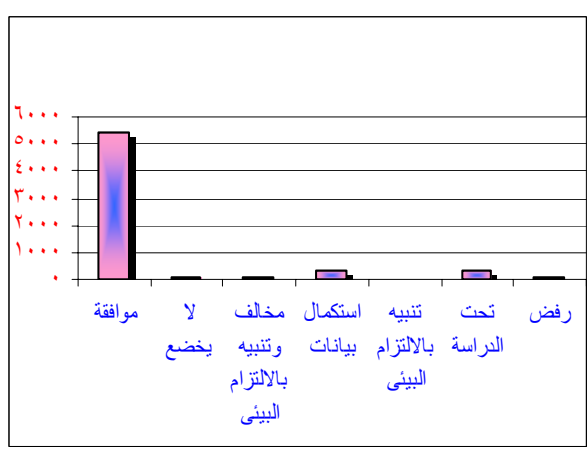
í í è

î ï

()

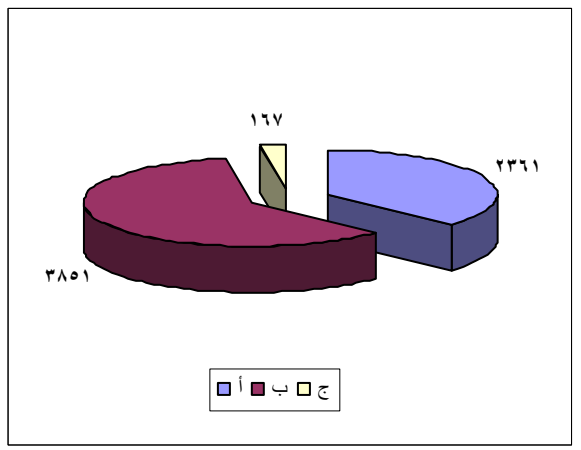
()

٤٤٤
{ % , ا }



٤٤٤ / ا
٤٤٤ / ا

٤٤٤



٤٤٤

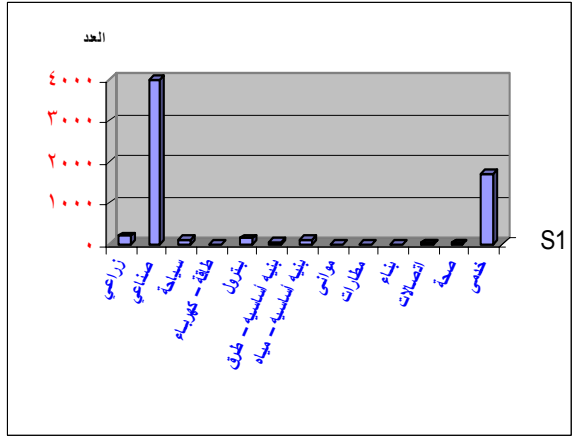
٤٤٤

()

٤٤٤

()		
()		
١٧٣٨	١	القاهرة الكبرى والفيوم
٩٩٩	٢	غرب الدلتا
٢٧١٣	٣	وسط الدلتا
٢٩١٨	٤	شرق الدلتا
١٨٢	٥	القناة وسيناء
٨٥٥٠		الإجمالي

()



٤٤٤

