



نوعية الهواء

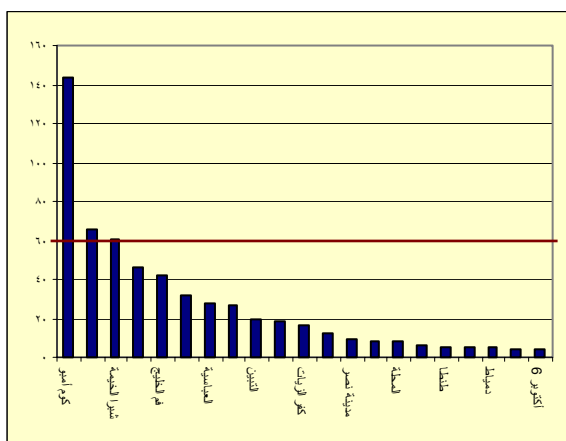
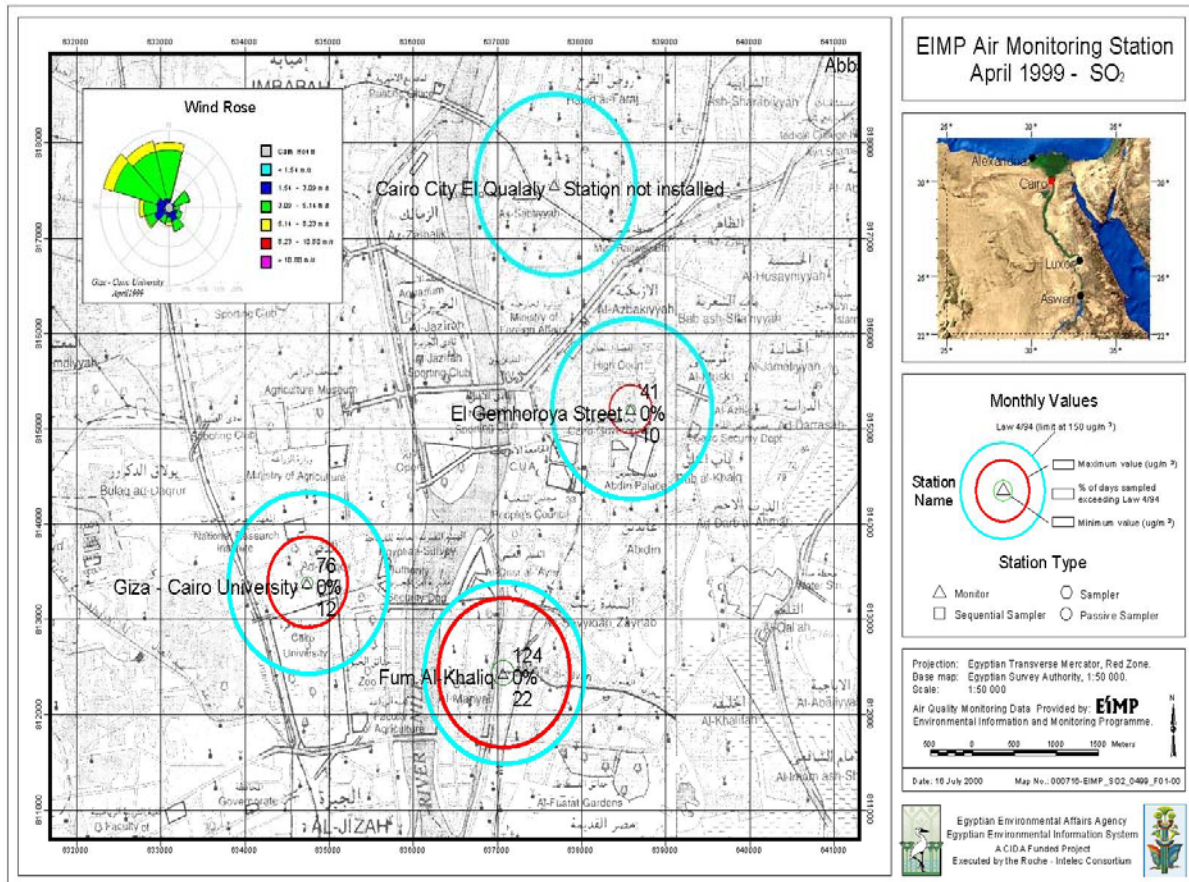


%

:

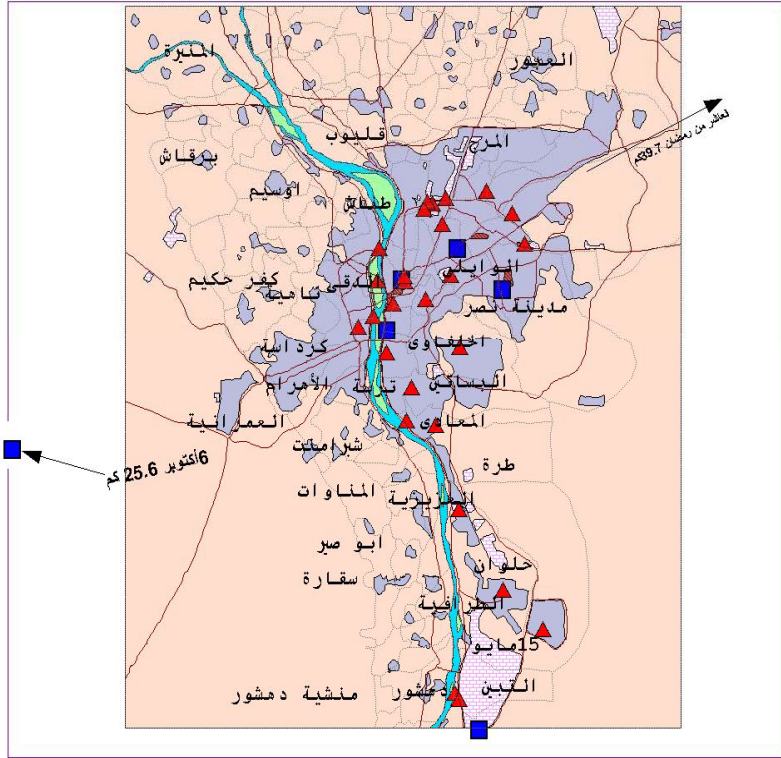
نوعية الملوث								الموقع
B.S.		الجسيمات العالقة أقل من ١٠ ميكرون		ثاني أكسيد النيتروجين		ثاني أكسيد الكبريت		
٢٠٠٤	١٩٩٩	٢٠٠٤	١٩٩٩	٢٠٠٤	١٩٩٩	٢٠٠٤	١٩٩٩	
		١٦٣	٢٣٢	٦٧	٧٥	٦٦	٨٧	القللي
				٦٣	٤٢	٣٢	٥٩	الجمهورية
		٩٥				٢٨	٤٨	العباسية
٤٣	٤٧,٤			٥٥	٨٤	٩	١٦,٤	مدينة نصر
				٦٤	٣٧	٤٦	٢٨	المعادي
		١٠٧	٢٤٠	٢٩	٣٠	١٩	٢٣	التبين
٥٨	١١٢					١٨	٣٧	جنوب التبين
		١٨٥		٧٣	٦١	٤٢	٨٦	فم الخليج
		١٦٧		٤٠	٥١	٦١	٨٧	شبرا الخيمة
				٥٣	٤٦	٢٧	٣١	الجيزة
		٩١		٣٤				قها
٢٦	٢٥			١٢,٢	٣٢	٤,٤	٩	١٦ أكتوبر
٢٣	٢٣					٤,٥	١١	١٠ رمضان
				٣٦	٣١		١٨	السويس
٤٦	٦٧,٥					١٢,٤		الأقصر
٢٩٤	٦٤,٧					١٤٤	٣٦	كوم أمبو
						٢٨	٢١	أسوان
٢٣				٣٤	٥٩	٦,١	٩	المكس
		٥٧		٣٨	٣٧	٨	٧	إسكندرية ١
١٨,٧					٢٨	٣,٨	٣	العصافرة
٢٠				٢٩	٤١	٥,٢	٦,٥	غيظ العنب
				٢٥	٣١	١٦	١٦,٤	كفر الزيات
٤٨						٥,٤	٨	طنطا
		٤٤				٨	٢١	المحلة
				٢٥	٢٠	١٩	١١	المنصورة
٤٥						٥,٢	٨	دمياط
٤٦,٥						٥,٣	١١	كفر الدوار
				٨٥		٢١	٥	الشهداء
		٧٠ ميكروجرام/م ^٣				٦٠ ميكروجرام/م ^٣		الحد الأقصى السنوى

الميكروجرام = ١/١٠^٦ من الجرام



%

محطات رصد نوعية الهواء بالقاهرة الكبرى



الحدود الإدارية للأحياء والأحياء
الطرق الرئيسية

محطات مشروع تحسين هواء القاهرة الكبرى
محطات مشروع تحسين هواء القاهرة والرصد البيئي

المناطق الصناعية
المناطق التجارية

المناطق السكنية

جزر نهر النيل
نهر النيل

مشروع تحسين هواء القاهرة (CAIP)
عدد المحطات 36 محطة
نسبة التنفيذ 100% 0%

% ,

% ,

% ,

% ,

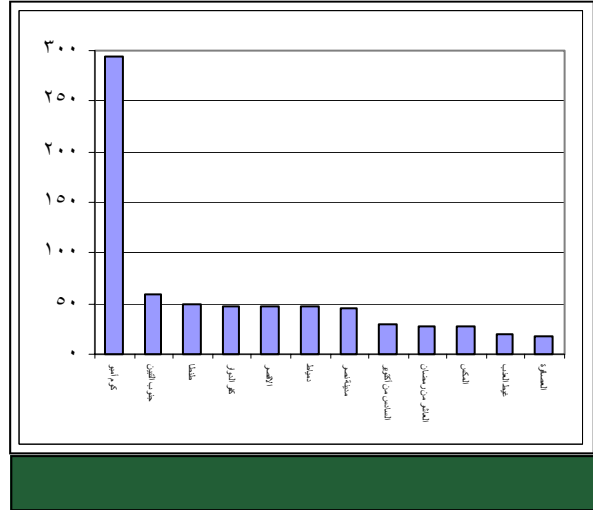
% ,

% ,

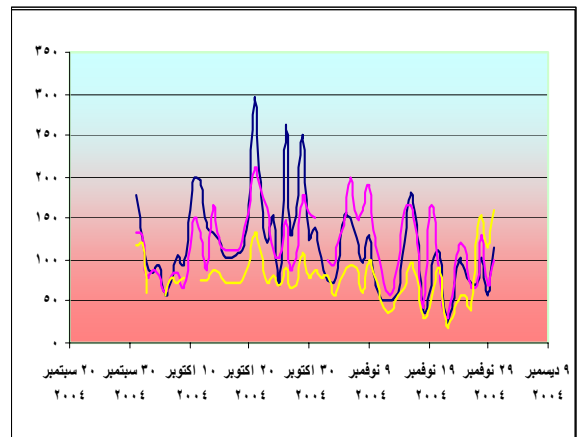
%. ,

%

(PM10)



%



معدلات تركيزات الأتربة العالقة الصخرية

%

%

%

)

(
(MTBE)



)

(



(MTBE) ()

(MTBE) فى البنزين.

% ,

% ,

١/١٠
١/٢٥
١/١٠٠



%

()

()

