

. () ()

-

-



-

:

.

.

.

:

.

.

.

.

•

•

•

-

•

•

•

•

.()

(PAP/RAC)

MAP

.()



)

.(

-
-
-
-
-

-

-

-

-

-

-

-
-
-

•

•

()

•

•

•

www.eeaa.gov.eg/eimp

MED POL

•

)

(

•

PERSGA

(

)

PERSGA

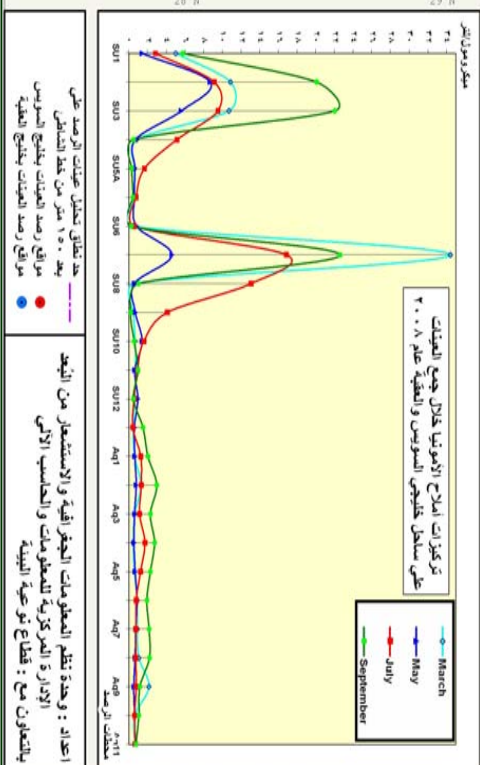
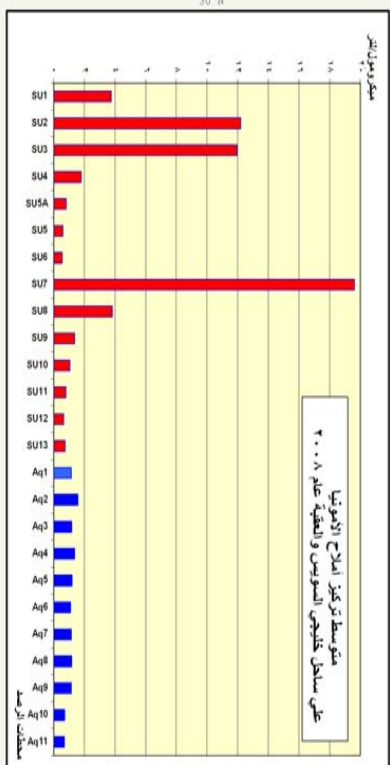
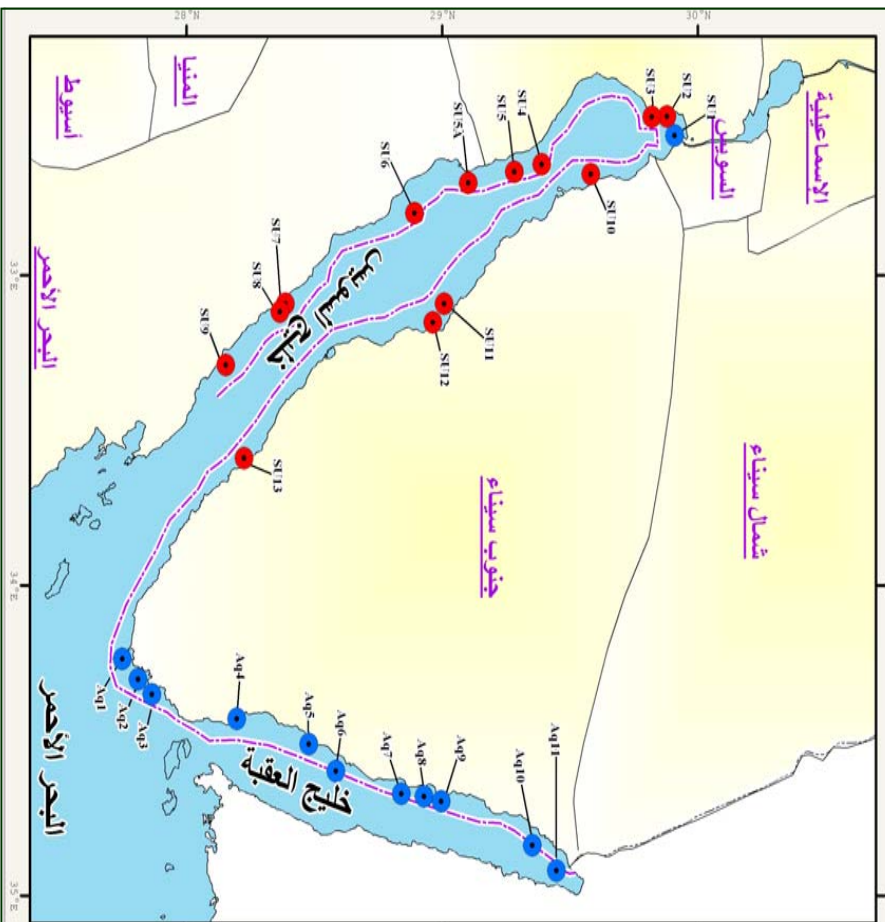
•



صورة (٦-١) توضح الكواشط وهي أحد معدات التي تستخدم في مكافحة التلوث البحري في البحر الأحمر

مواقع رصد عينات المياه الساحلية (املاح الامونيا) على ساحل خليجي السويس والعقبة عام ٢٠٠٨

وزارة الدولة لشئون البيئة
جهاز شئون البيئة



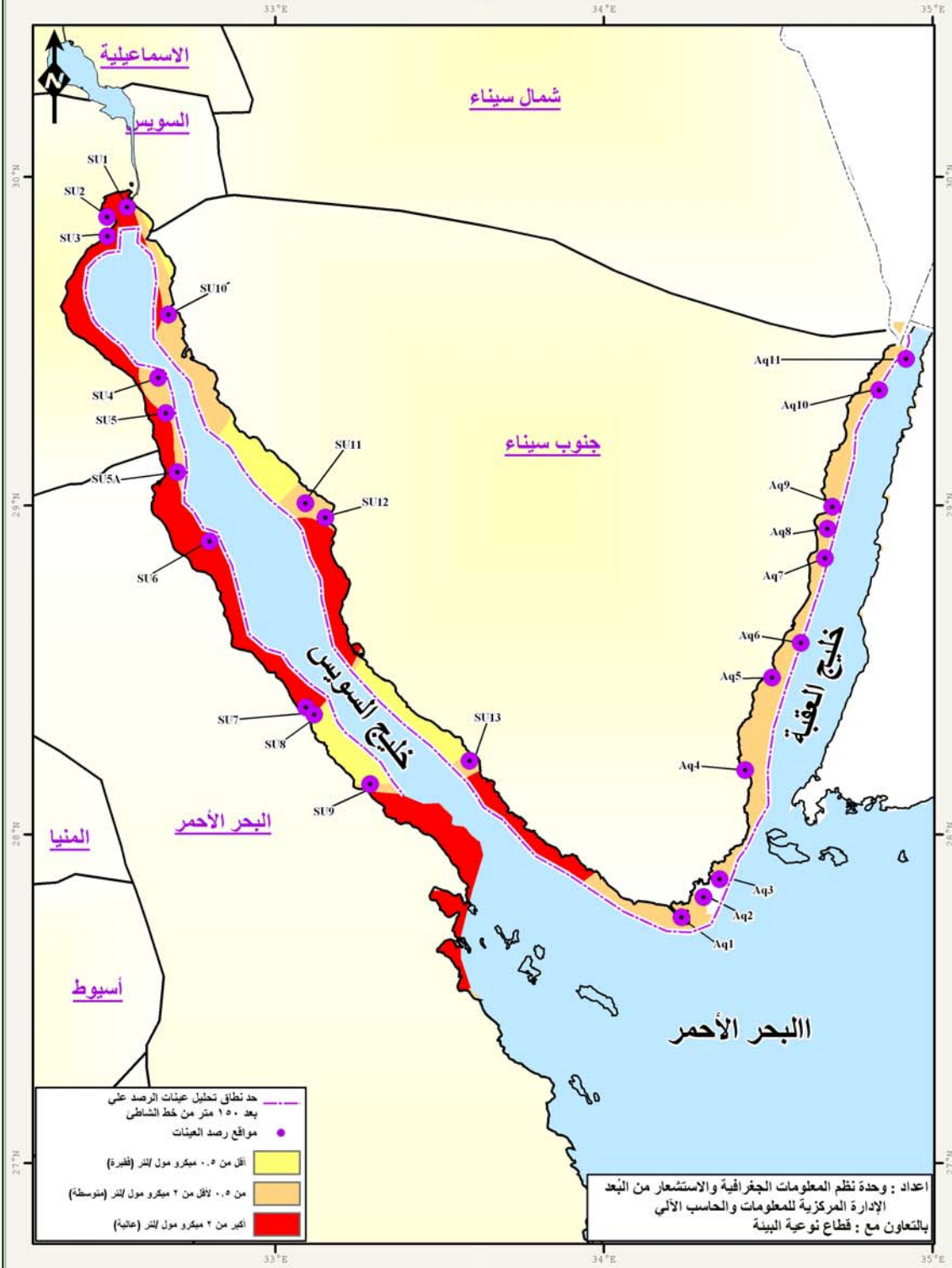
حد تقابل تحليل عينات الرصد على بعد ١٠٥٠ متر من خط الشاطئ
مواقع رصد العينات بخليج السويس
مواقع رصد العينات بخليج العقبة

وحدة نظم المعلومات الجغرافية والاستشعار عن بعد
الإدارة المركزية للمعلومات والحاسب الآلي
بالتعاون مع : قطاع بحرية البيئة

(-)

متوسط تركيزات املاح الامونيا على ساحل خليجي السويس والعقبة عام ٢٠٠٨

وزارة الدولة لشئون البيئة
جهاز شئون البيئة

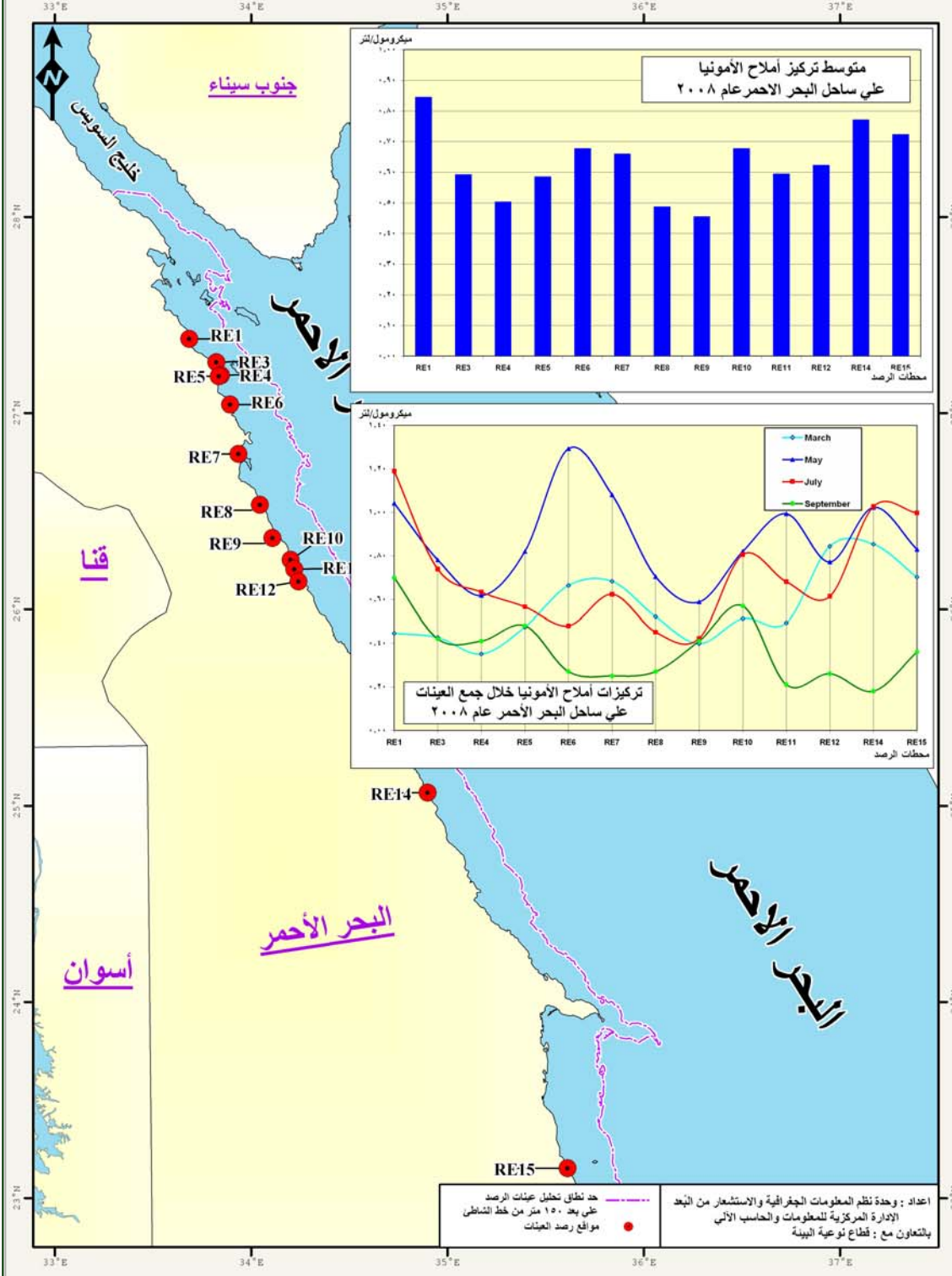


()

(-)

مواقع رصد عينات المياه الساحلية (املاح الامونيا) على ساحل البحر الاحمر عام ٢٠٠٨

وزارة الدولة لشئون البيئة
جهاز شئون البيئة



() (-)

متوسط تركيزات املاح الامونيا على ساحل البحر الاحمر عام ٢٠٠٨

وزارة الدولة لشئون البيئة
جهاز شئون البيئة

