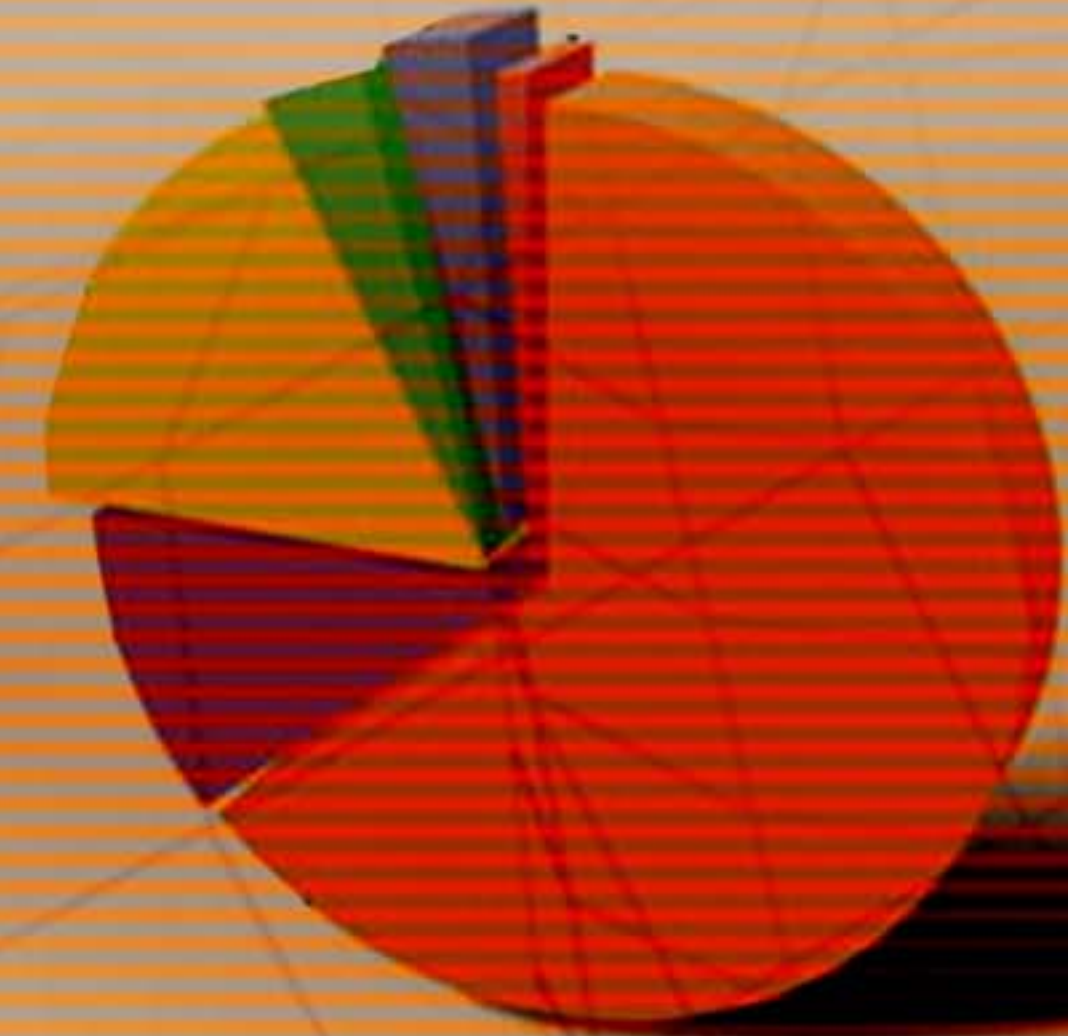


نشرة المؤشرات البيئية لوزارة الدولة لشئون البيئة



وزارة الدولة لشئون البيئة
جهاز شئون البيئة

العدد (٢) يناير ٢٠٠٨



www.eeaa.gov.eg

EEAA

لمزيد من المعلومات :

٣٠ طريق مصر حلوان الزراعي- خلف فندق سوفتيل

المعادي - القاهرة

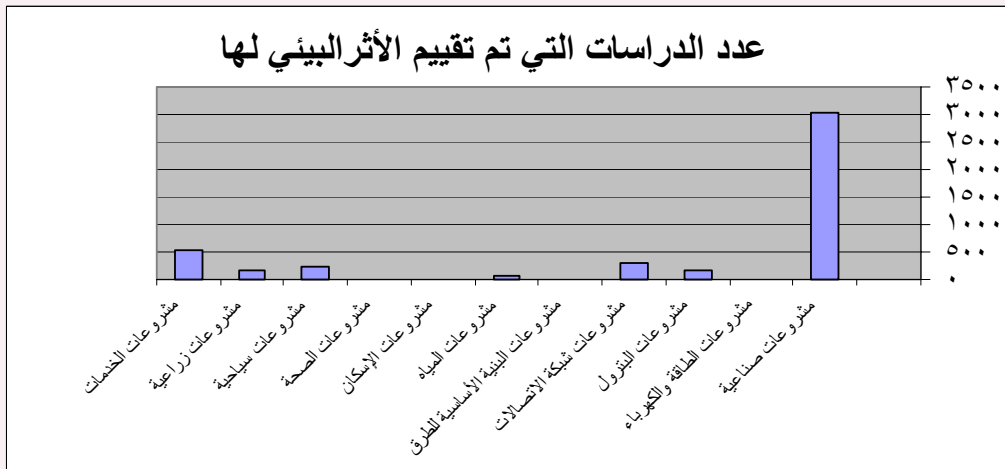
ت / فاكس : ٢٥٢٥٦٤٩٠ - ٢٥٢٥٦٤٥٢

EEAA

دراسات تقييم الأثر البيئي خلال ٢٠٠٧

عدد الدراسات	البيان
٣٦٩٣	مشروعات صناعية
١٣٧	مشروعات الطاقة
٢٩	مشروعات شبكة الاتصالات
٩٨	مشروعات البنية الأساسية
٤٤	مشروعات الإسكان والطرق
١٦٢٨	مشروعات خدمة وصحة والصرف
١٠٠	مشروعات سياحية
١٦٦	مشروعات زراعية
٥٩٢٧	الإجمالي

جدول (١):- يوضح أعداد الدراسات التي تم تقييم الأثر البيئي طبقاً لنوع المشروع

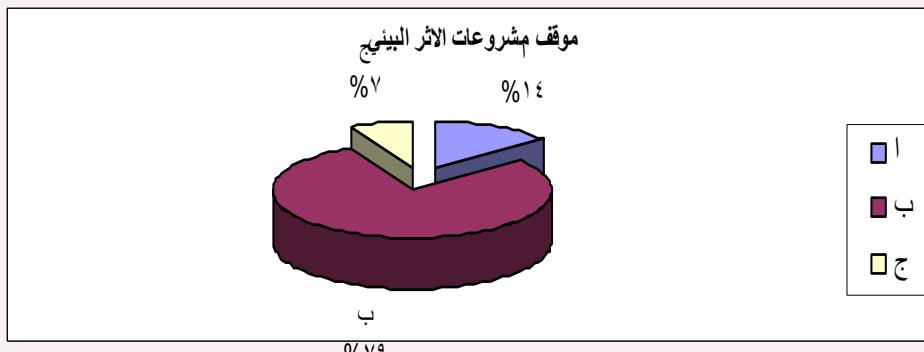


رسم بيان (١):- يوضح أعداد الدراسات التي تم تقييم الأثر البيئي طبقاً لنوع المشروع

موقف مشروعات تقييم الأثر البيئي طبقاً لتنفيذها خلال ٢٠٠٧

تصنيف المشروعات	اجمالي السنة
أ	٦٤٥
ب	٣٥٤٣
ج	٣٢٥
الإجمالي السنوي العام	٤٥١٣

جدول (٢):- يوضح موقف مشروعات تقييم الأثر البيئي طبقاً لتصنيفها

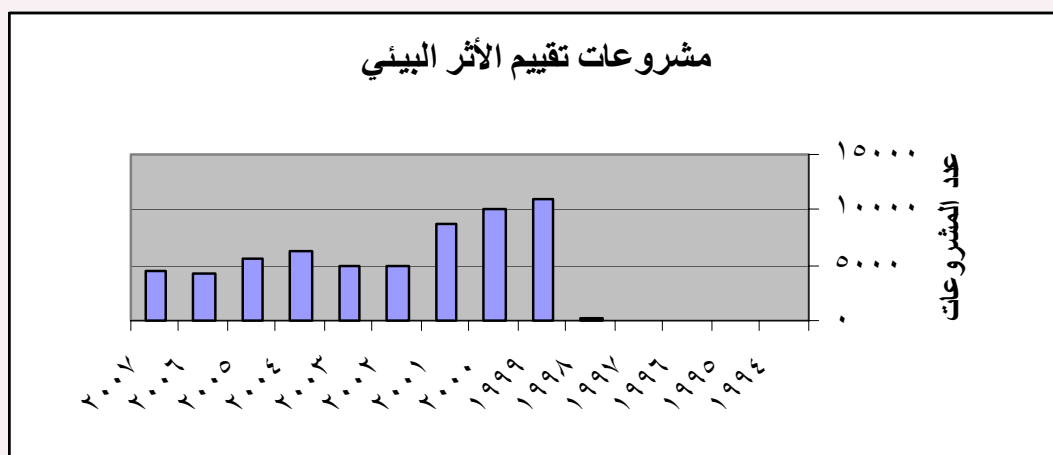


رسم بيان (٢):- يوضح موقف مشروعات تقييم الأثر البيئي طبقاً لتصنيفها

مشروعات تقييم الأثر البيئي من عام ١٩٩٤ حتى عام ٢٠٠٧

السنة	السنة
٥	١٩٩٤
٢٣	١٩٩٥
٣٦	١٩٩٦
٧٠	١٩٩٧
٢٤٦	١٩٩٨
١١٠٠٧	١٩٩٩
١٠١٤٥	٢٠٠٠
٨٧٤٠	٢٠٠١
٤٨٧٦	٢٠٠٢
٤٩٦٣	٢٠٠٣
٦٢٧٣	٢٠٠٤
٥٥١٦	٢٠٠٥
٤١٤٨	٢٠٠٦
٤٥١٣	٢٠٠٧

جدول (٣):- يوضح موقف مشروعات تقييم الأثر البيئي من عام ١٩٩٤ حتى عام ٢٠٠٧

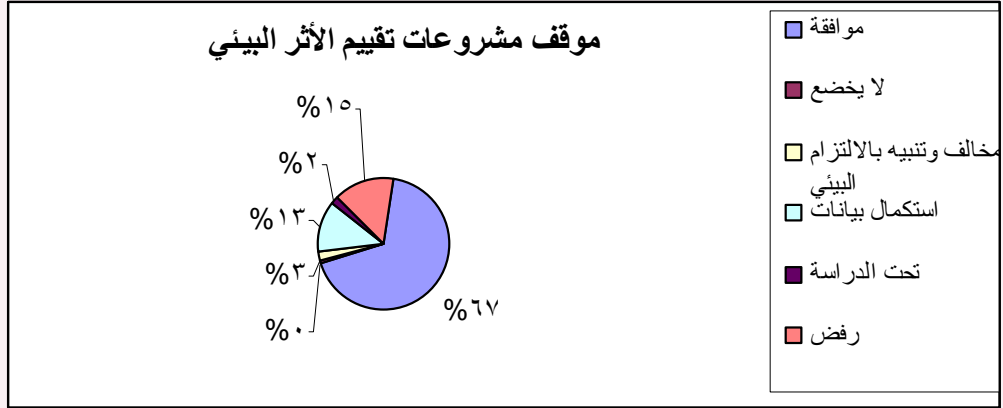


رسم بيان (٣):- يوضح موقف مشروعات تقييم الأثر البيئي من عام ١٩٩٤ حتى عام ٢٠٠٧

موقف مشروعات تقييم الأثر البيئي خلال عام ٢٠٠٧

موقف الطلب	إجمالي السنة
موافقة	٣٠٢٦
لا يخضع	٢٠
مخالف وتبنيه بالالتزام البيئي	١١٥
استكمال بيانات	٥٧٣
تحت الدراسة	٩٤
رفض	٦٨٥
الإجمالي السنوي العام	٤٥١٣

جدول (٤):- يوضح موقف مشروعات تقييم الأثر البيئي

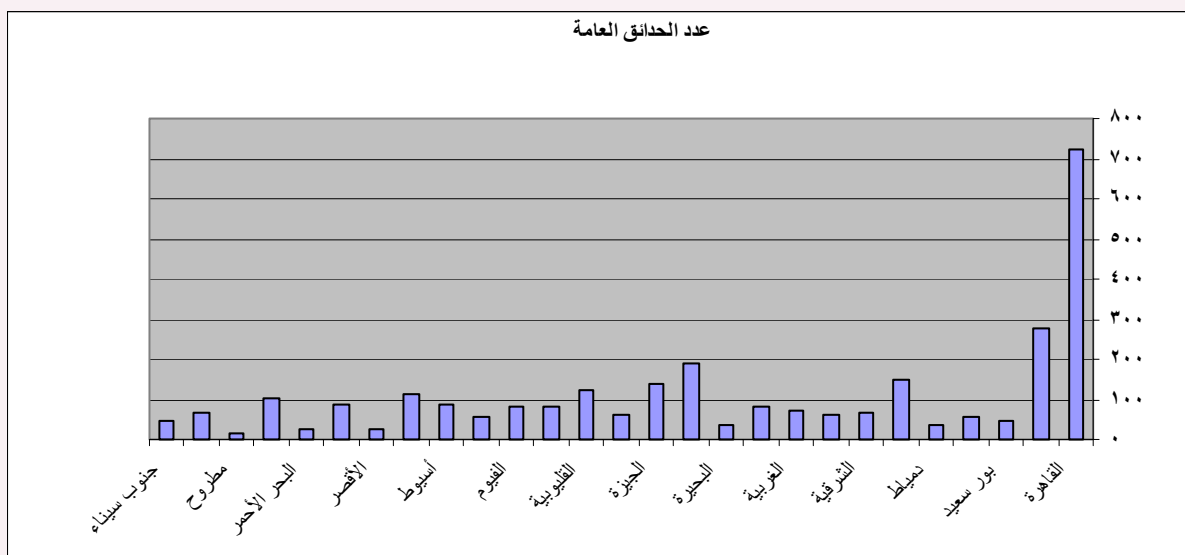


رسم بيان(٤):- يوضح موقف مشروعات تقييم الأثر البيئي

مقالب القمامة حتى ٢٠٠٧

عدد مقالب القمامة		المحافظات
العشوائية	العمومية	
١٢	٣	القاهرة
٢	١	الإسكندرية
١	١	بور سعيد
١	١	السويس
١٢	٥	دمياط
١٣	٦	الدقهلية
١٠	٥	الشرقية
١٥	٦	كفر الشيخ
١٠	٥	الغربية
١٤	٤	المنوفية
١٦	١٤	البحيرة
١	١	الإسماعيلية
٧	١	الجيزة
٨	٢	بني سويف
٨	٥	القليوبية
١٢	١١	قنا
٧	٥	الفيوم
١٢	٩	المنيا
٨	٢	أسيوط
١٣	١١	سوهاج
٢	٢	الأقصر
١٠	٥	أسوان
١٠	٦	البحر الأحمر
٢	١	الوادي الجديد
٨	٨	مطروح
٨	٦	شمال سيناء
١٠	٨	جنوب سيناء
٢٣٢	١٣٤	الإجمالي

جدول(٥):- يوضح عدد مقالب القمامة العمومية والعشوائية في المحافظات

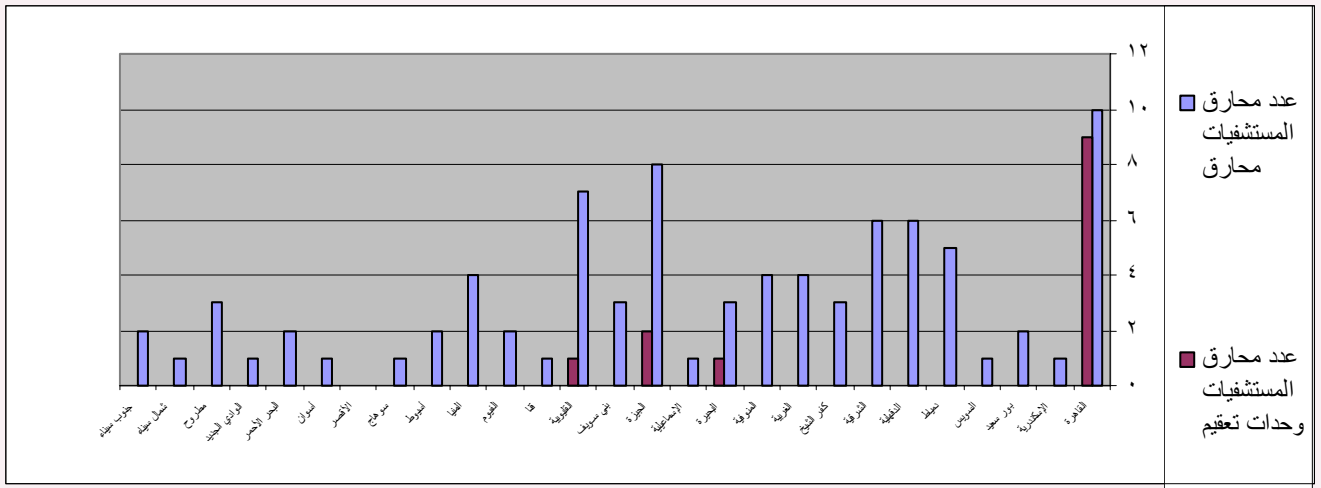


رسم بيان (٦) :- يوضح عدد الحدائق العامة في المحافظات

محارق المستشفيات حتى ٢٠٠٧

عدد محارق المستشفيات		المحافظة
وحدات تعقيم	محارق	
٩	١٠	القاهرة
٠	١	الإسكندرية
٠	٢	بور سعيد
٠	١	السويس
٠	٥	دمياط
٠	٦	الدقهلية
٠	٦	الشرقية
٠	٣	كفر الشيخ
٠	٤	الغربية
٠	٤	المنوفية
١	٣	البحيرة
٠	١	الإسماعيلية
٢	٨	الجيزة
٠	٣	بني سويف
١	٧	القليوبية
٠	١	قنا
٠	٢	الفيوم
٠	٤	المنيا
٠	٢	أسيوط
٠	١	سوهاج
٠	-	الأقصر
٠	١	أسوان
٠	٢	البحر الأحمر
٠	١	الوادي الجديد
٠	٣	مطروح
٠	١	شمال سيناء
٠	٢	جنوب سيناء
١٣	٨٥	الإجمالي

جدول (٧) :- يوضح عدد محارق المستشفيات في المحافظات

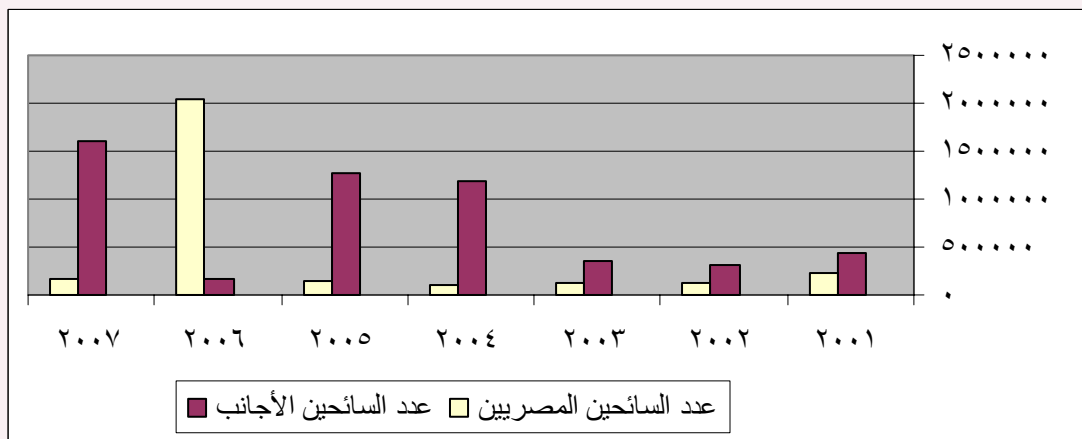


رسم بيان (٧):- يوضح عدد محارق المستشفيات في المحافظات

تطور أعداد السائحين (الزوار) للمحميات الطبيعية حتى ٢٠٠٧:

البيان	٢٠٠١	٢٠٠٢	٢٠٠٣	٢٠٠٤	٢٠٠٥	٢٠٠٦	٢٠٠٧
عدد السائحين الأجانب	٤٢٧٦٩٩	٣٠٩٦٨٩	٣٥٤٨٦٥	١١٩٤٠٠٠	١٢٦٥٤٠٤	١٦١٧٨٩	١٦٠٩٨٨٩
عدد السائحين المصريين	٢٢٣٢٣٥	١٢٦٣٤٠	١٢٣٧٢١	١١٠٠٠٠	١٤٠٦٠٠	٢٠٥١٠٠٠	١٦٥٦٣٣

جدول (٨):- يوضح تطور أعداد السائحين (الزوار) للمحميات الطبيعية



رسم بيان (٨):- يوضح تطور أعداد السائحين (الزوار) للمحميات الطبيعية